



İNŞAAT MALZEMELERİ
SANAYİ DIŞ TİCARET
ENDEKSİ



İNŞAAT MALZEMELERİ SANAYİ DIŞ TİCARET ENDEKSLERİ SAYI-37 AĞUSTOS 2020



ENDEKSLERİN HAZIRLANMA METODOLOJİSİ;

- Endeksler ihracat ve ithalat için, miktar, değer ve birim değer (ortalama fiyat) olarak hesaplanmaktadır.
- Endekslerin başlangıç tarihi 2013 yılıdır; her ürün için 2013 yılı aylık ortalama miktar, değer ve birim değeri 100 kabul edilmiştir.
- Endeksler aylık olarak hazırlanmaktadır.
- Endeks yöntemi olarak 'zincir endeks' kullanılmaktadır.
- Aylık verileri 2013=100 verisi üzerine her ay için işlenerek zincir endeksler üretilmektedir.
- İnşaat malzemeleri sanayinde 36 ürün için endeks hazırlanmıştır.
- Ürünler ortak özellikleri itibariyle 8 ürün grubu halinde gruplandırılmış olup ürün grupları için de endeksler hesaplanmaktadır.
- Dış Ticaret Endekslerinin hazırlanmasında Türkiye İstatistik Kurumu'nun açıkladığı Dış Ticaret İstatistikleri kullanılmaktadır.
- TÜİK aylık verileri bir sonraki ayın son günü açıklamaktadır. Türkiye İMSAD Dış Ticaret Endeksi de bu tarihten beş gün sonra açıklanmaktadır.



İNŞAAT MALZEMELERİ SANAYİ DİŐ TİCARET ENDEKSİ; ALT SANAYİLER İTİBARİYLE DEĐERLENDİRME

- ❑ 2020 yılı ağustos ayında inŐaat malzemeleri ihracat performansı temmuz ayındaki hızlı artış sonrası yavaşlamıŐtır.
- ❑ 2020 yılı ağustos ayında sekiz alt ürün grubundan beŐinin ihracat birim fiyatları 2019 yılı ağustos ayına göre gerilemiŐtir. Üç ürün grubunda ise ihracat birim fiyatları artmıŐtır.
- ❑ 2020 yılı ağustos ayında yalıtım malzemeleri ortalama ihracat birim fiyatı yüzde **12,0** gerilemiŐtir. Mineral ürünlerin ihracat birim fiyatı yüzde **8,6** düşmüŐtür. Prefabrik yapıların ortalama ihraç birim fiyatı ise yüzde **24,0** artış göstermiŐtir.
- ❑ 2020 yılının ağustos ayında sekiz alt ürün grubundan dördünde ihracat miktar olarak geçen yılın ağustos ayının üzerinde gerçekteŐmiştir. Dört üründe ise altında kalınmıŐtır.
- ❑ 2020 yılı ağustos ayında en yüksek ihracat miktar artışı yüzde **44,1** ile ağaç ve ahŐap ürünleri ve yüzde **13,5** ile mineral ürünlerde olmuŐtur.
- ❑ 2020 yılı ağustos ihracatı miktar olarak en çok gerileyen iki alt sektör prefabrik yapılar ve demir çelik ürünleridir.
- ❑ 2020 yılının ağustos ayında dört alt ürün grubunda ihracat deđer olarak yükselmiŐtir.
- ❑ 2020 yılı ağustos ayında deđer olarak en yüksek ihracat artışı yüzde **31,3** ile ağaç ve ahŐap ürünlerinde gerçekteŐmiştir.
- ❑ Deđer olarak ihracatın en çok gerilediĐi iki alt sektör prefabrik yapılar ile demir çelik ürünleri olmuŐtur.

İNŞAAT MALZEMELERİ SANAYİ DİŐ TİCARET ENDEKSİ; ALT SANAYİLER İTİBARIYLA DEĐERLENDİRME

ÜRÜN GRUPLARI	İHRACAT BİRİM FİYAT DOLAR/KG			İHRACAT MİKTAR TON			İHRACAT DEĐER MİLYON DOLAR		
	2019 AĐUSTOS	2020 AĐUSTOS	% DEĐİŐİM	2019 AĐUSTOS	2020 AĐUSTOS	% DEĐİŐİM	2019 AĐUSTOS	2020 AĐUSTOS	% DEĐİŐİM
DEMİR ÇELİK ÜRÜNLERİ	0,67	0,65	-3,2	1.044.214	834.272	-20,1	704,0	544,7	-22,6
MİNERAL, TAŐ VE TOPRAK ÜRÜNLERİ	0,11	0,10	-8,6	3.149.417	3.574.836	13,5	355,9	369,2	3,7
METAL BAZLI ÜRÜNLER	3,77	3,77	-0,1	57.902	55.106	-4,8	218,5	207,8	-4,9
ELEKTRİK MALZEMELERİ VE TEÇHİZATLARI	5,56	5,77	3,7	41.902	42.457	1,3	233,1	245,0	5,1
KİMYASAL BAZLI ÜRÜNLER	1,11	1,17	5,2	120.704	119.090	-1,3	134,1	139,2	3,8
AĐAÇ VE AHŐAP ÜRÜNLERİ	0,66	0,60	-8,9	72.643	104.713	44,1	47,6	62,5	31,3
YALITIM MALZEMELERİ	1,04	0,91	-12,0	12.893	13.663	6,0	13,4	12,5	-6,7
PREFABRİK YAPILAR	1,91	2,36	24,0	10.646	6.513	-38,8	20,3	15,4	-24,1

İNŞAAT MALZEMELERİ SANAYİ DİŐ TİCARET ENDEKSİ; ALT SANAYİLER İTİBARIYLA DEĐERLENDİRME

ÜRÜN GRUPLARI	İHRACAT BİRİM FİYAT ENDEKSİ 2013=100			İHRACAT MİKTAR ENDEKSİ 2013=100			İHRACAT DEĐER ENDEKSİ 2013=100		
	2019 AĐUSTOS	2020 AĐUSTOS	% DEĐİŐİM	2019 AĐUSTOS	2020 AĐUSTOS	% DEĐİŐİM	2019 AĐUSTOS	2020 AĐUSTOS	% DEĐİŐİM
DEMİR ÇELİK ÜRÜNLERİ	88,0	85,3	-3,2	91,9	73,4	-20,1	80,9	62,6	-22,6
MİNERAL, TAŐ VE TOPRAK ÜRÜNLERİ	63,3	57,9	-8,6	160,7	182,5	13,5	101,8	105,6	3,7
METAL BAZLI ÜRÜNLER	80,5	80,4	-0,1	141,5	134,7	-4,8	113,8	108,3	-4,9
ELEKTRİK MALZEMELERİ VE TEÇHİZATLARI	81,1	84,2	3,7	104,6	106,0	1,3	84,9	89,2	5,1
KİMYASAL BAZLI ÜRÜNLER	72,2	75,9	5,2	104,6	103,2	-1,3	75,5	78,4	3,8
AĐAÇ VE AHŐAP ÜRÜNLERİ	55,1	50,2	-8,9	185,6	267,6	44,1	102,2	134,3	31,3
YALITIM MALZEMELERİ	79,7	70,6	-12,0	144,1	152,7	6,0	114,8	107,7	-6,7
PREFABRİK YAPILAR	90,8	112,6	24,0	90,3	55,2	-38,8	82,0	62,2	-24,1



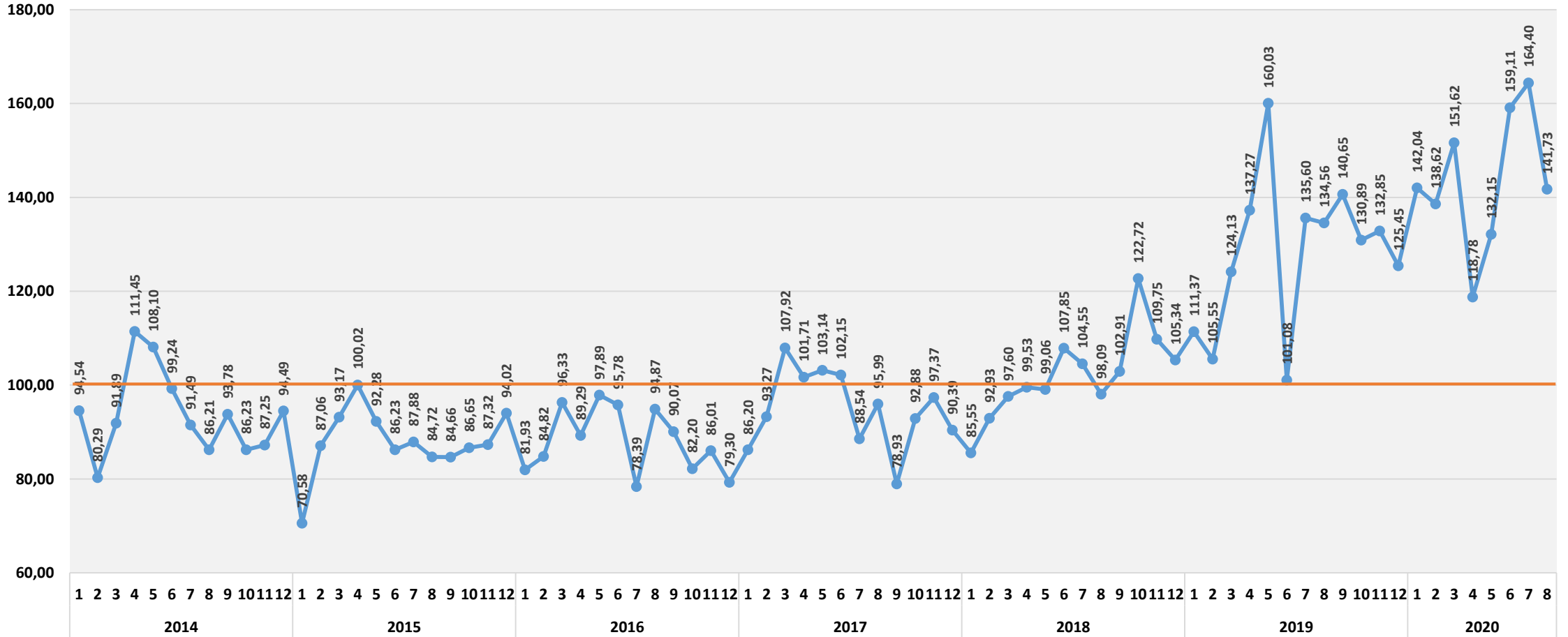
İNŞAAT MALZEMELERİ
SANAYİ DIŞ TİCARET
ENDEKSİ



İNŞAAT MALZEMELERİ SANAYİ TOPLULAŞTIRILMIŞ DIŞ TİCARET ENDEKSLERİ

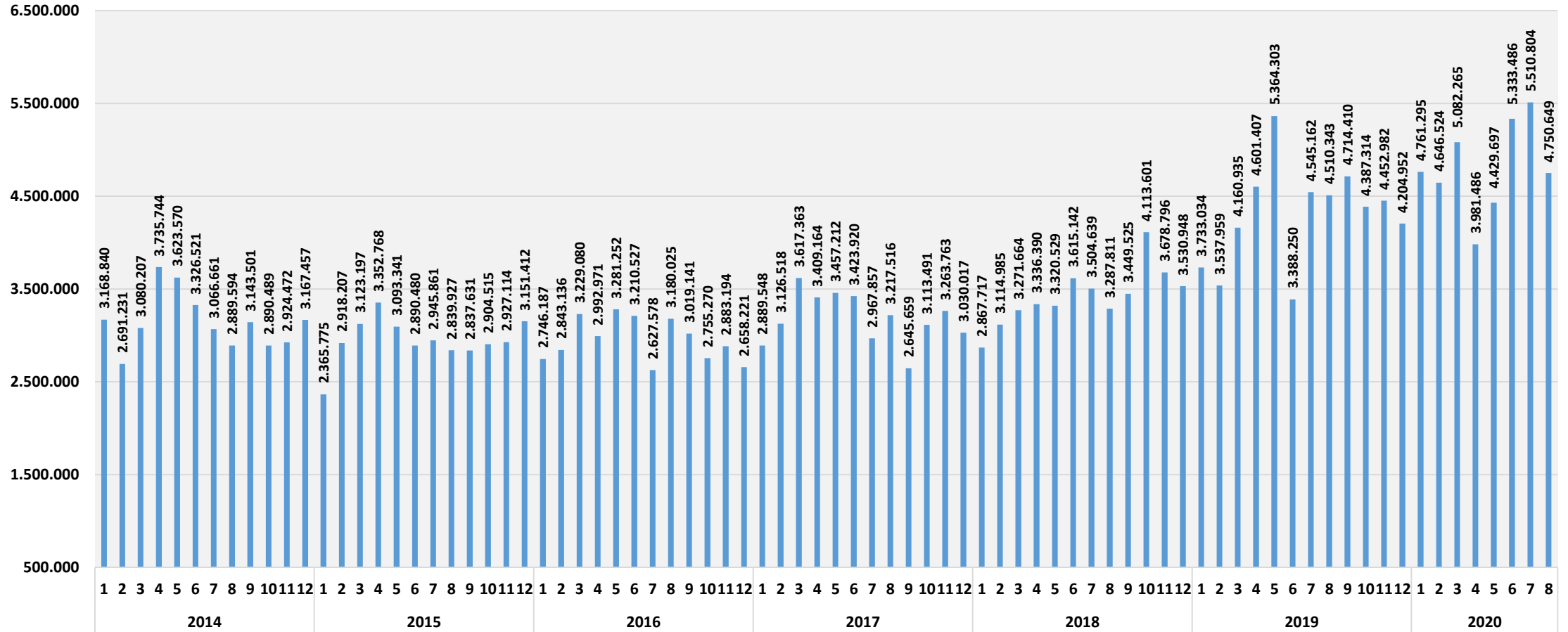
İNŞAAT MALZEMELERİ SANAYİ TOPLULAŐTIRILMIŐ DİŐ TİCARET ENDEKSLERİ

İHRACAT MİKTAR ENDEKSİ 2013=100



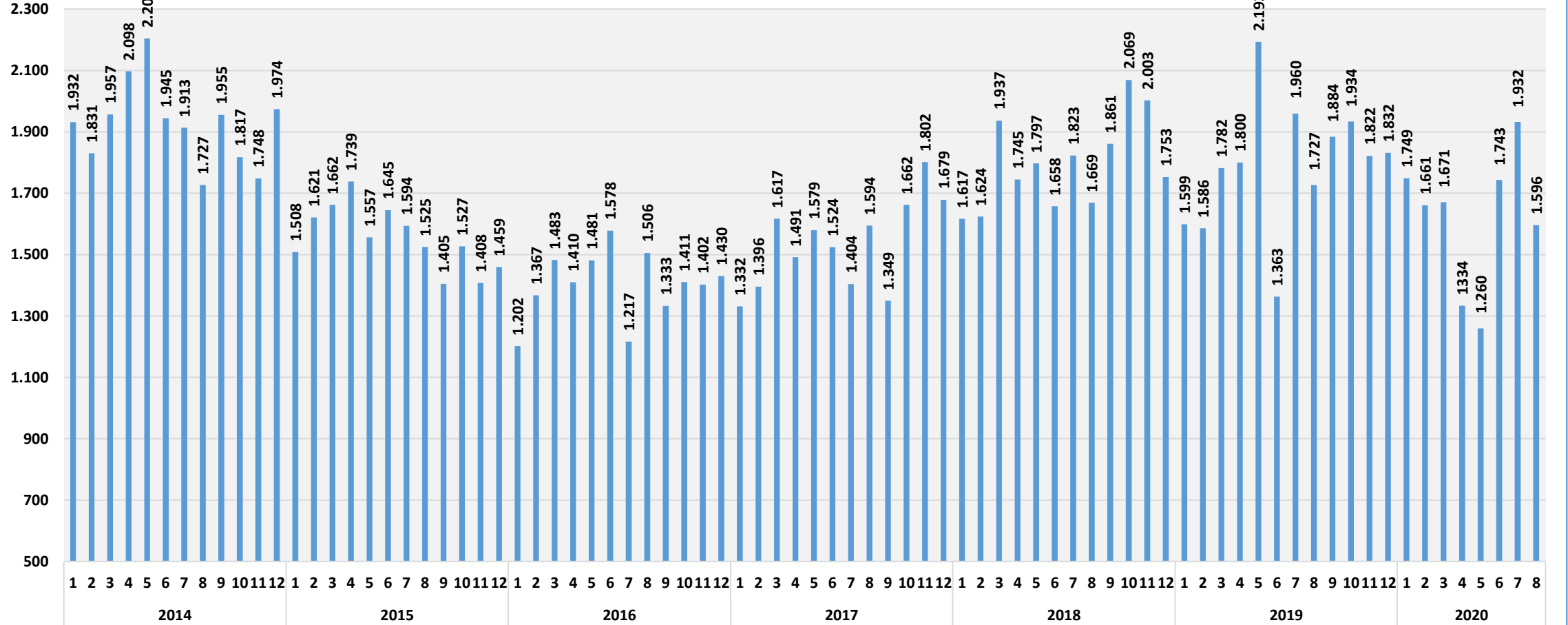
İNŞAAT MALZEMELERİ SANAYİ TOPLULAŞTIRILMIŞ DIŞ TİCARET ENDEKSLERİ

İHRACAT MİKTAR TON



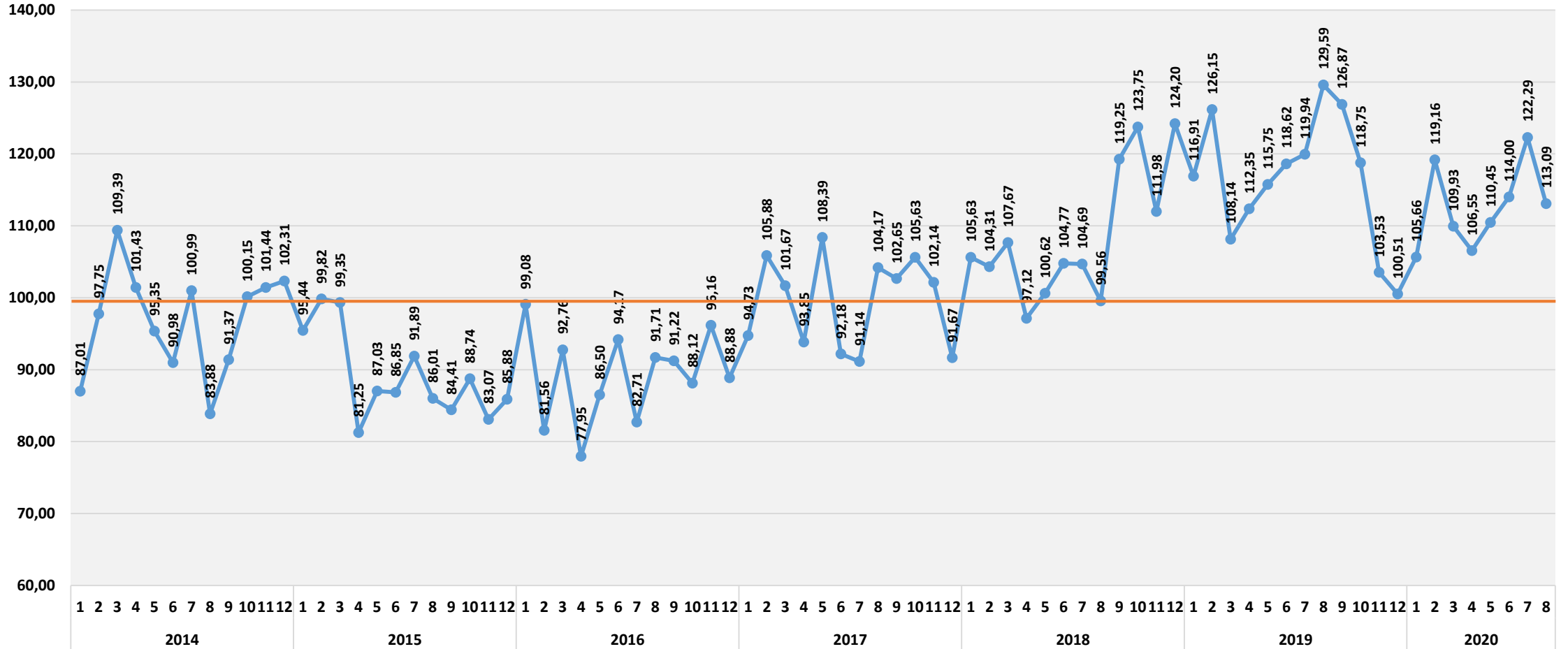
İNŞAAT MALZEMELERİ SANAYİ TOPLULAŞTIRILMIŞ DIŞ TİCARET ENDEKSLERİ

İHRACAT DEĞER MİLYON DOLAR



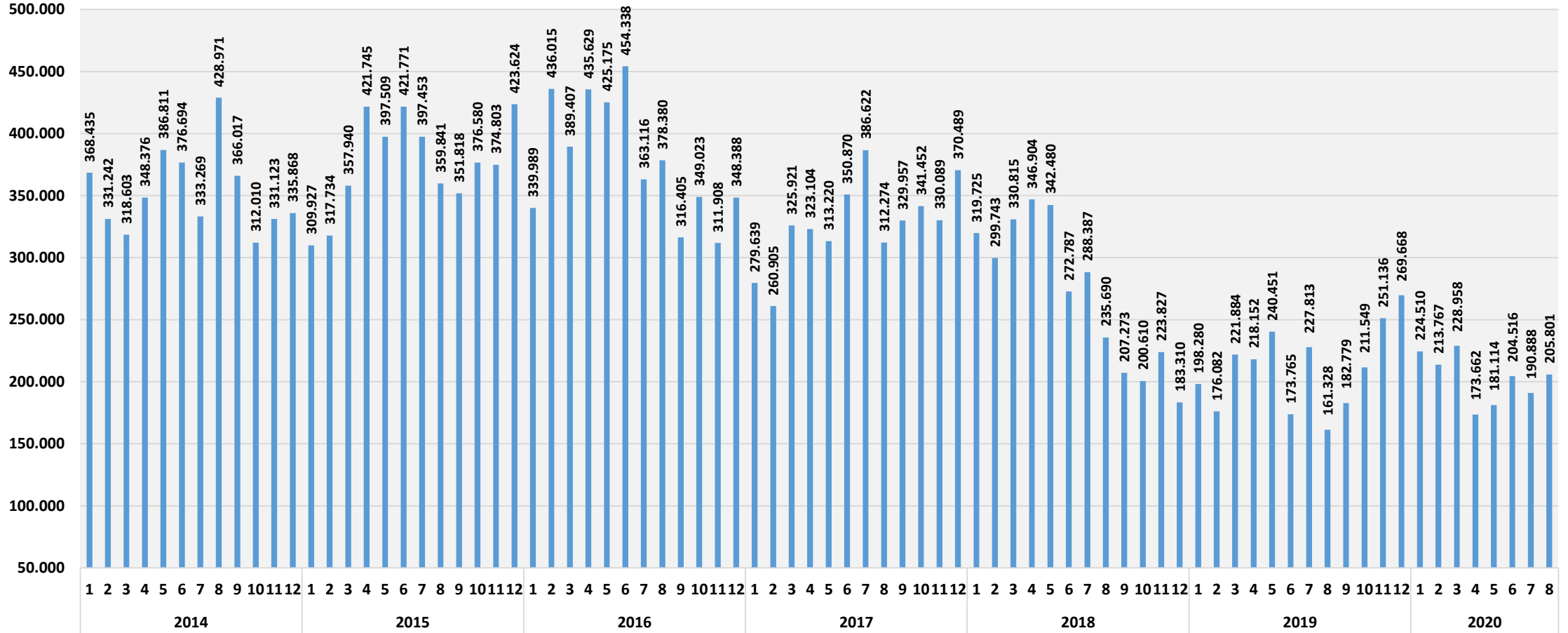
İNŞAAT MALZEMELERİ SANAYİ TOPLULAŞTIRILMIŞ DIŞ TİCARET ENDEKSLERİ

İTHALAT BİRİM DEĞER ENDEKSİ 2013=100



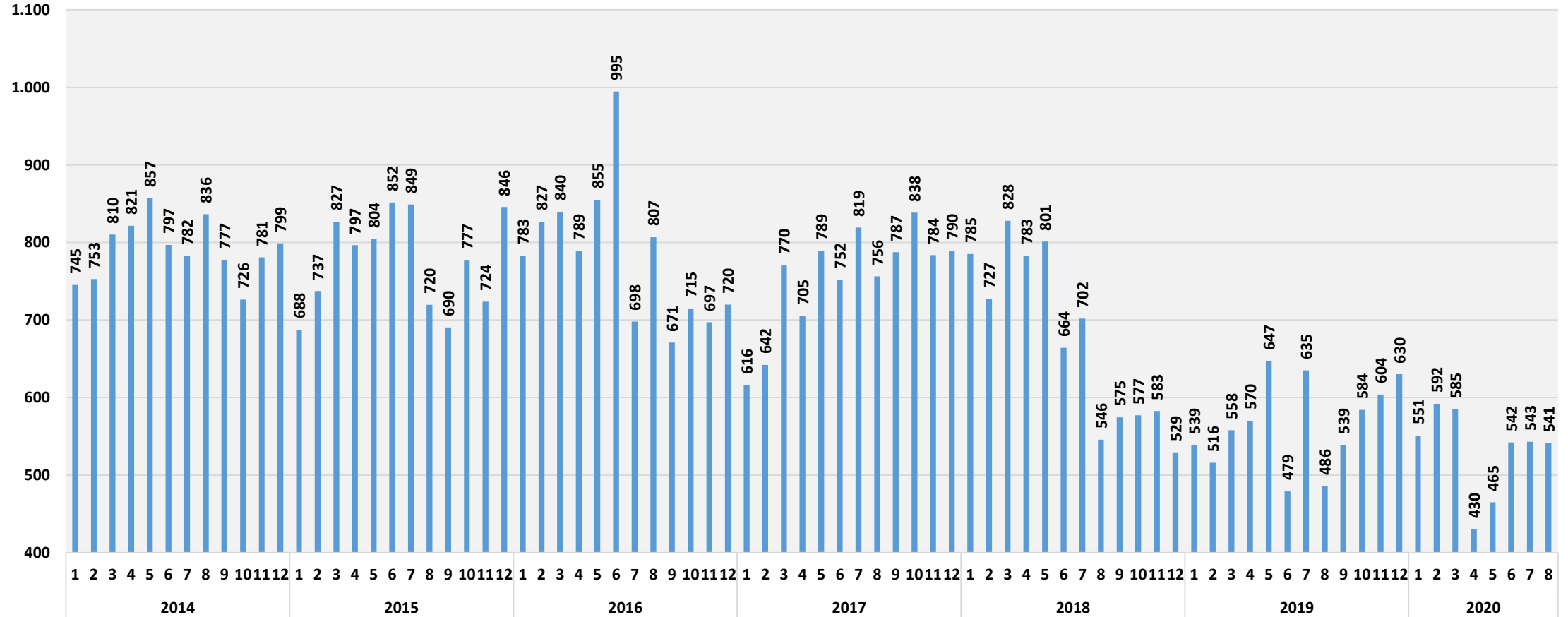
İNŞAAT MALZEMELERİ SANAYİ TOPLULAŞTIRILMIŞ DİŞ TİCARET ENDEKSLERİ

İTHALAT MİKTAR TON



İNŞAAT MALZEMELERİ SANAYİ TOPLULAŐTIRILMIŐ DİŐ TİCARET ENDEKSLERİ

İTHALAT DEĐER MİLYON DOLAR



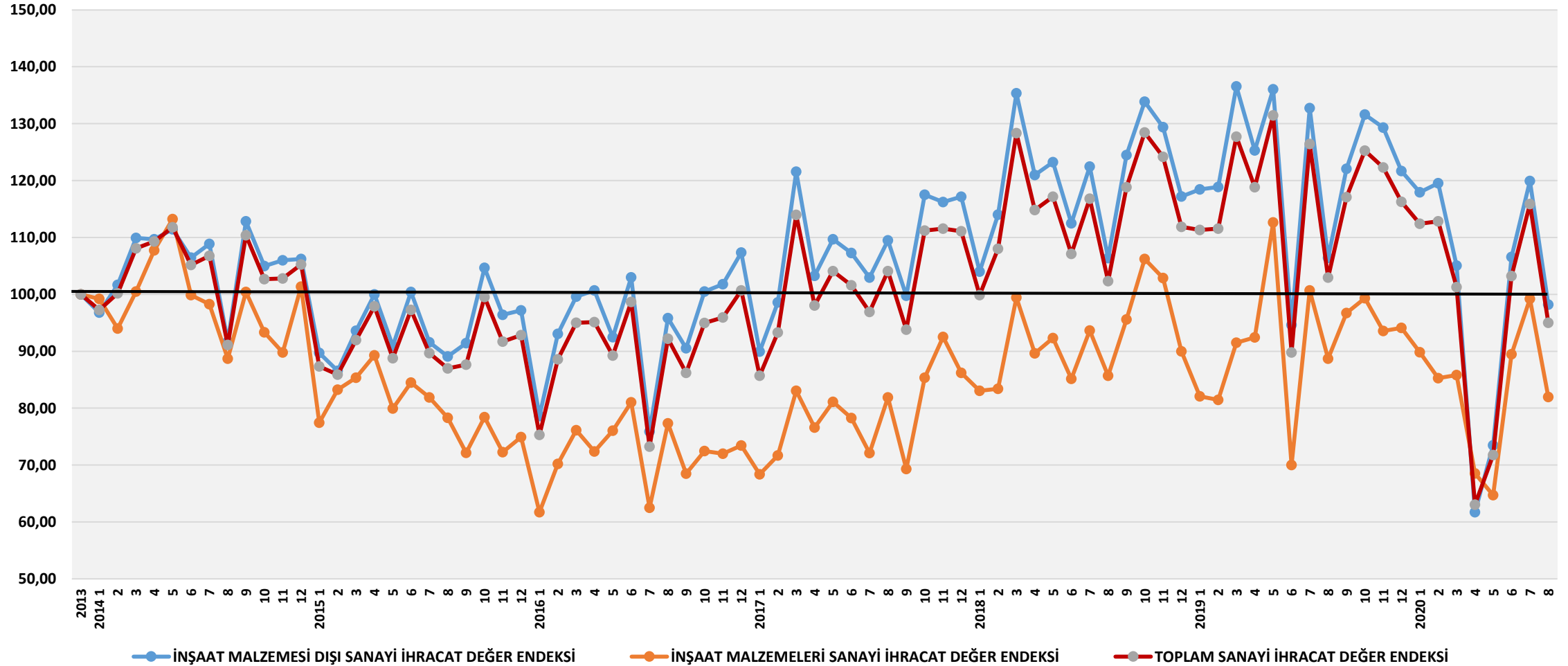


İNŞAAT MALZEMELERİ
SANAYİ DİŐ TİCARET
ENDEKSİ

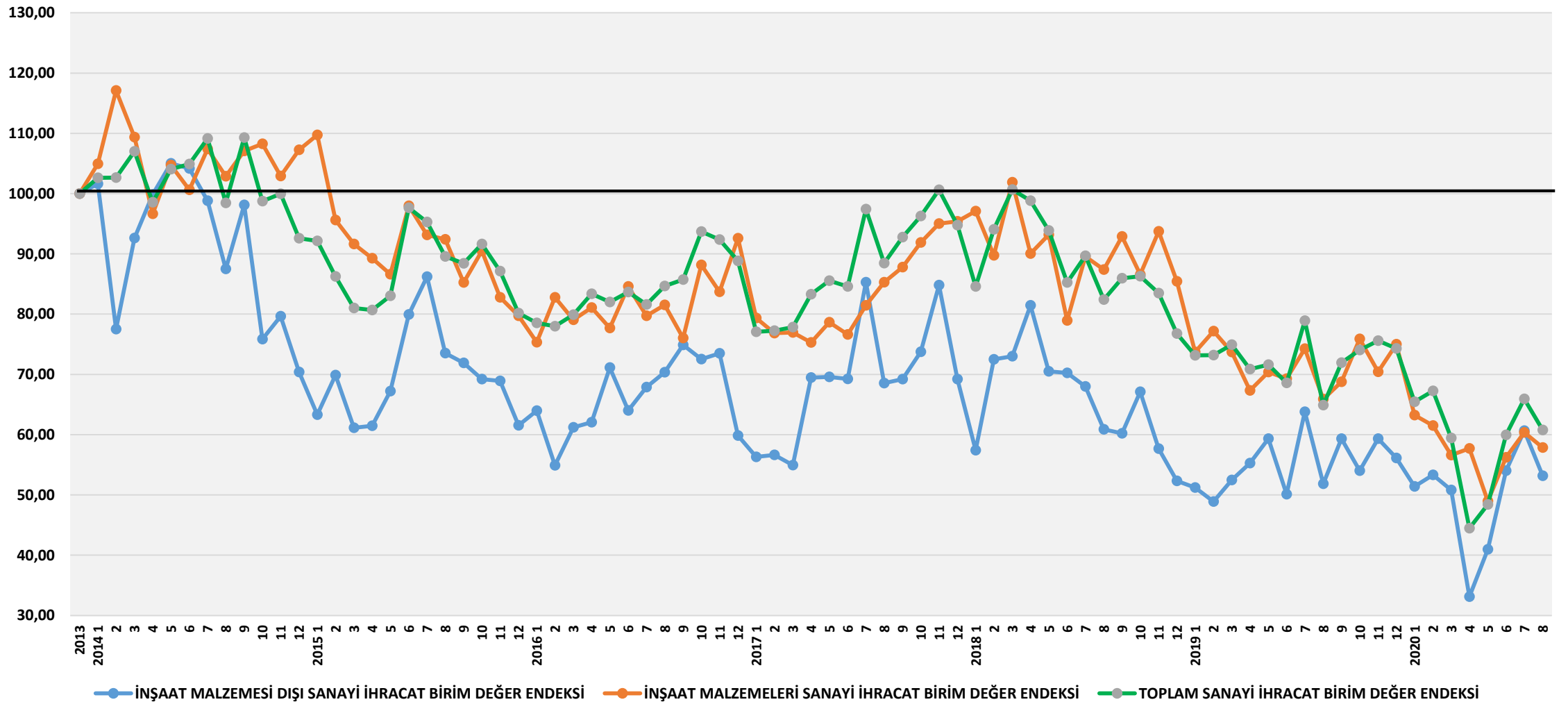


TÜRKİYE SANAYİ VE İNŞAAT MALZEMELERİ SANAYİ KARŐILAŐTIRMALI DİŐ TİCARET ENDEKSLERİ

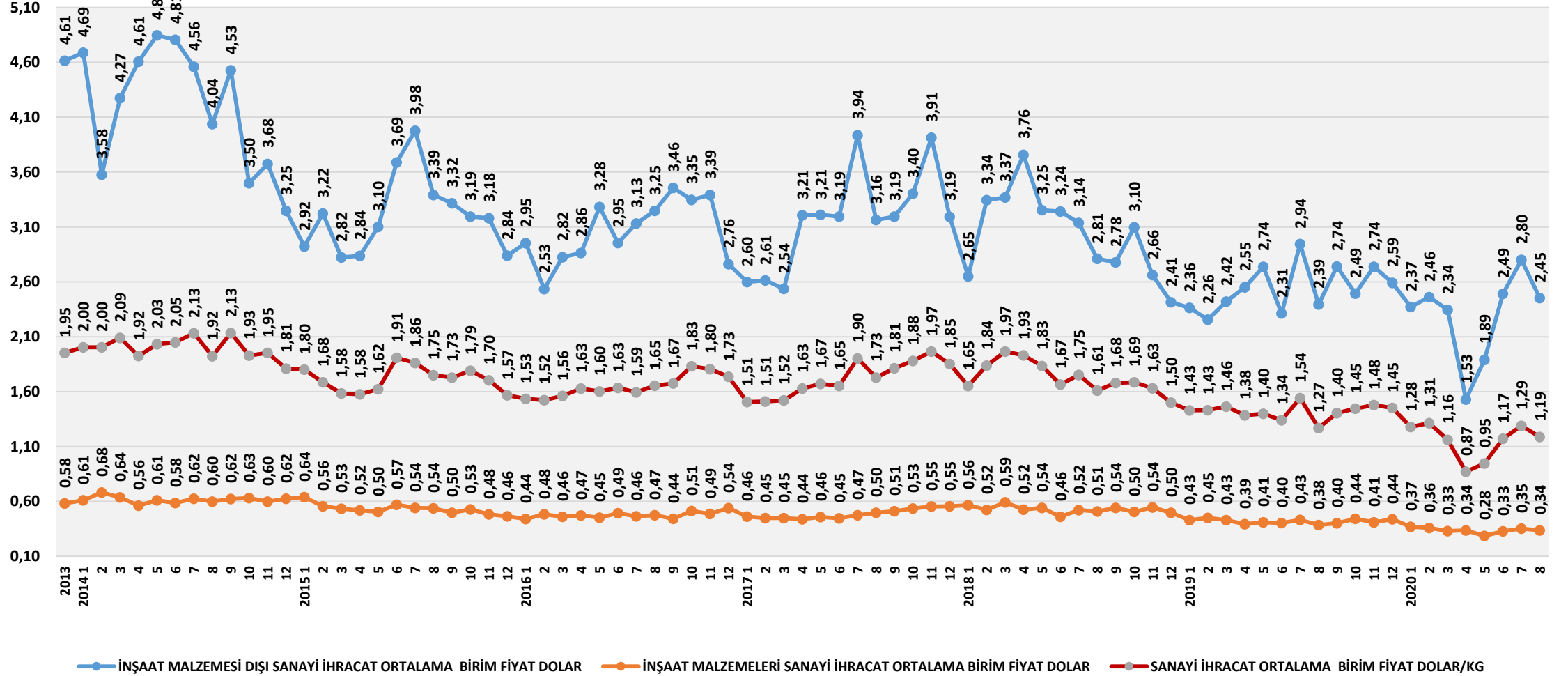
İHRACAT DEĞER ENDEKSLERİ; 2013=100



İHRACAT BİRİM DEĞER ENDEKSLERİ;2013=100



İHRACAT BİRİM FİYATLARI DOLAR/KG





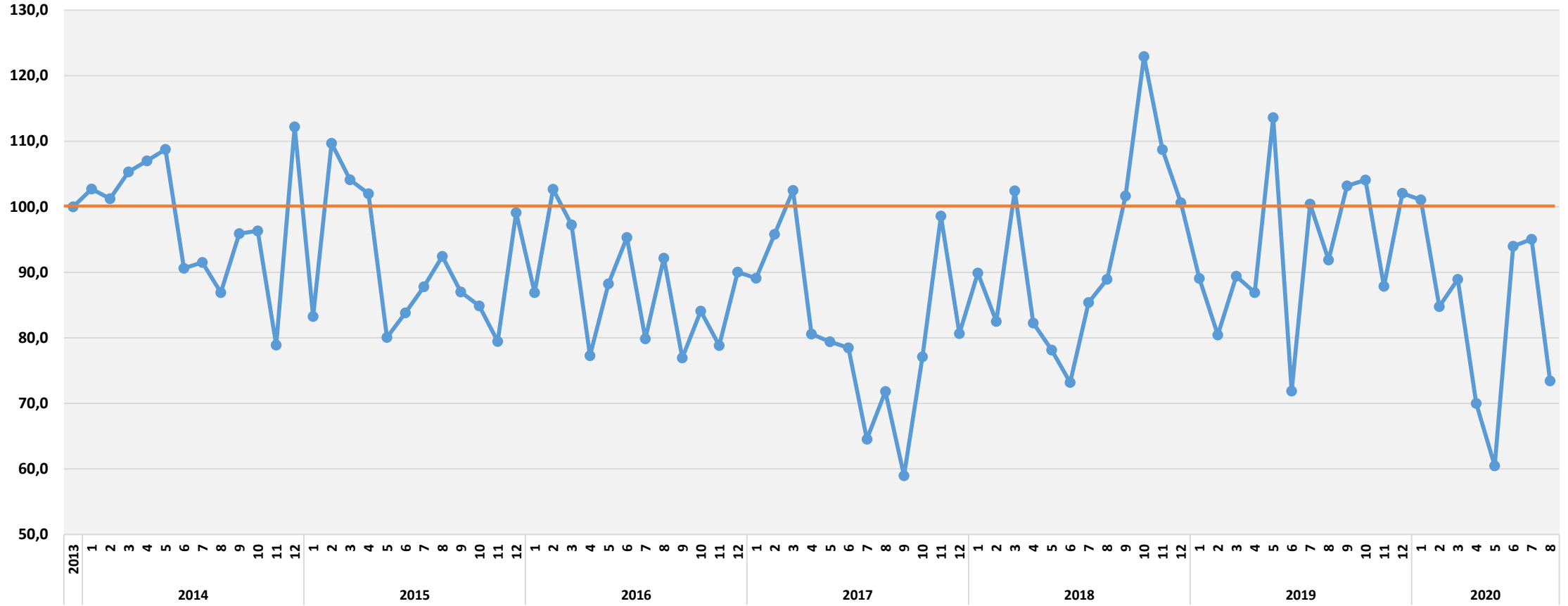
İNŞAAT MALZEMELERİ
SANAYİ DIŞ TİCARET
ENDEKSİ



ALT SANAYİ ÜRÜN GRUPLARI DIŞ TİCARET ENDEKSLERİ

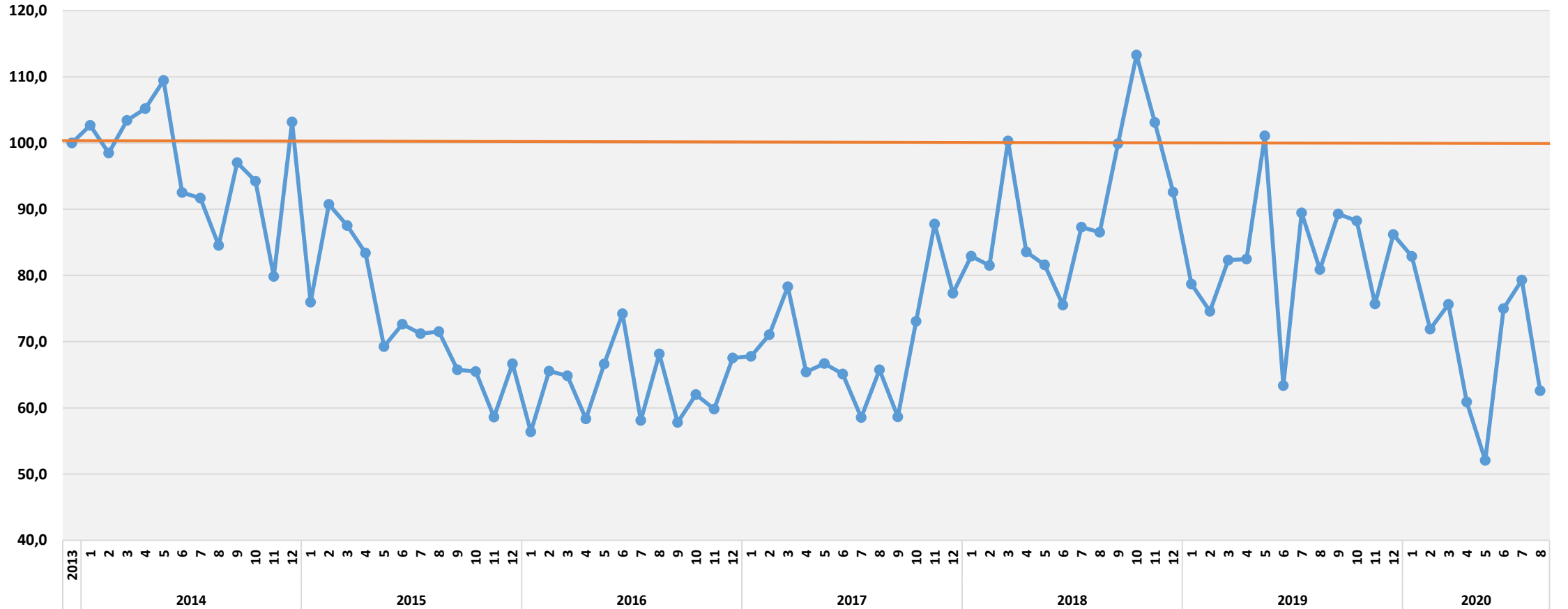
DEMİR ÇELİK ÜRÜNLERİ DIŞ TİCARET ENDEKSLERİ

İHRACAT MİKTAR ENDEKSİ 2013=100



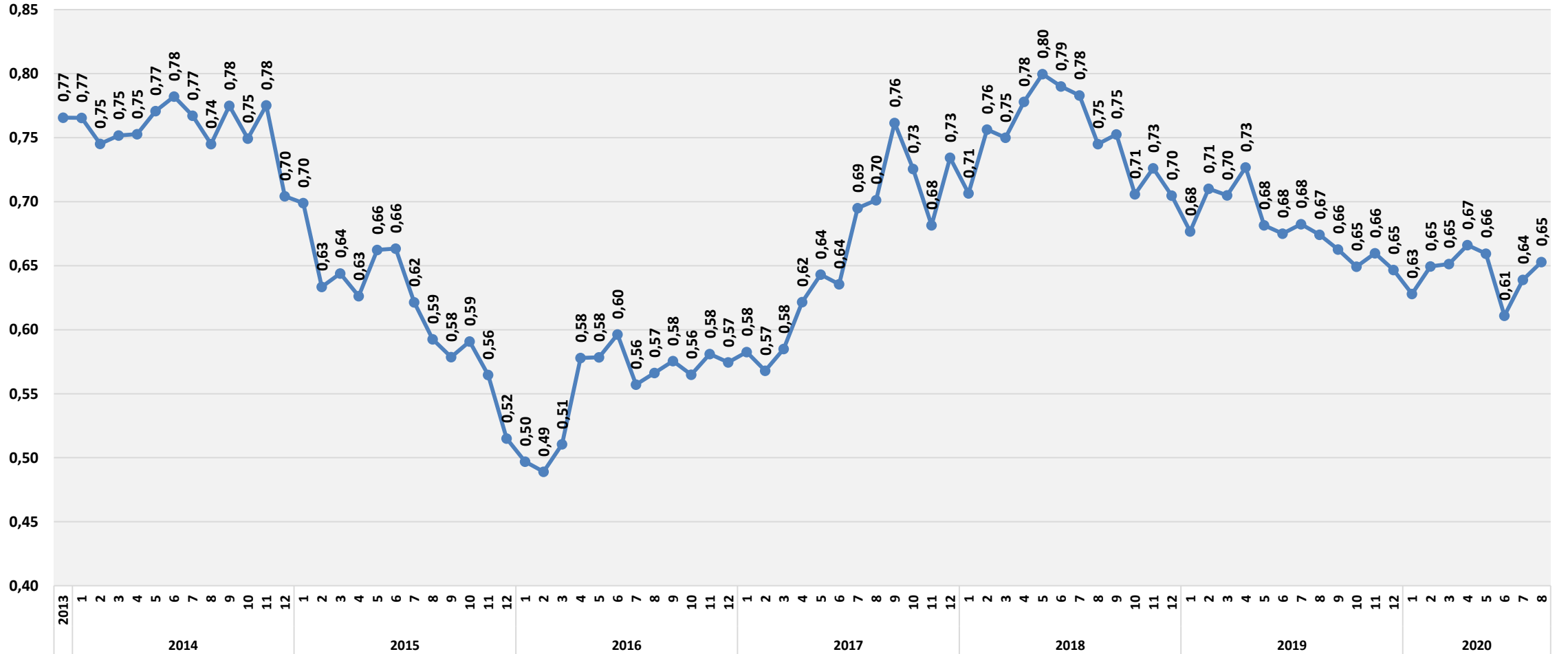
DEMİR ÇELİK ÜRÜNLERİ DIŞ TİCARET ENDEKSLERİ

İHRACAT DEĞER ENDEKSİ 2013=100



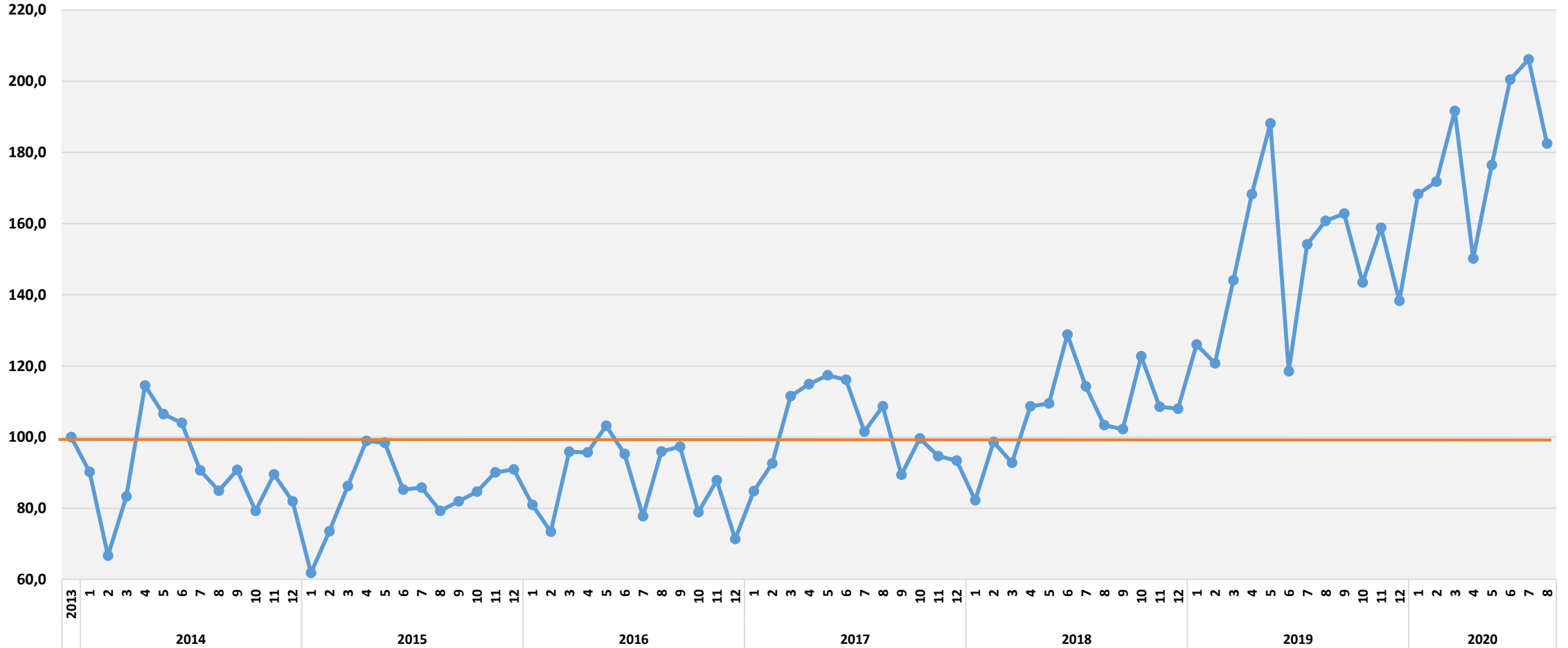
DEMİR ÇELİK ÜRÜNLERİ DIŞ TİCARET ENDEKSLERİ

BİRİM FİYAT DOLAR/KG



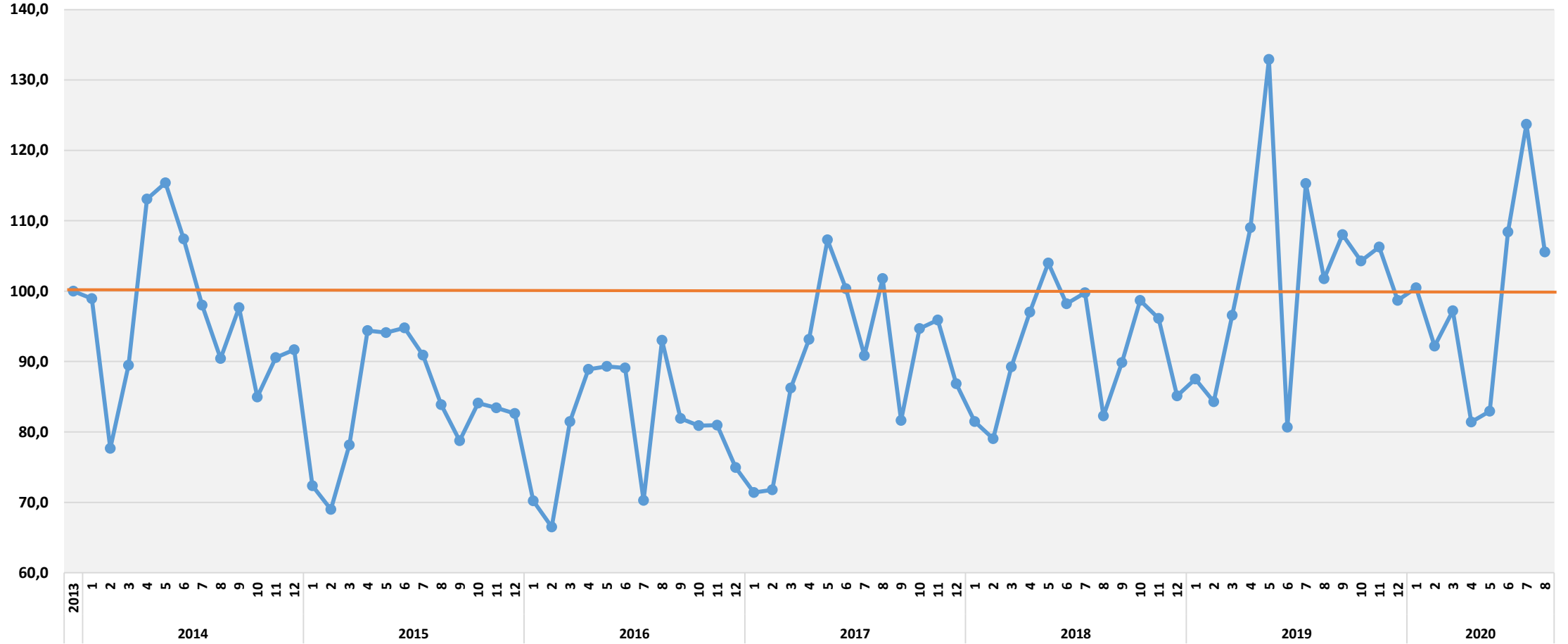
MİNERAL, TAŞ VE TOPRAK ÜRÜNLERİ DIŞ TİCARET ENDEKSLERİ

İHRACAT MİKTAR ENDEKSİ 2013=100



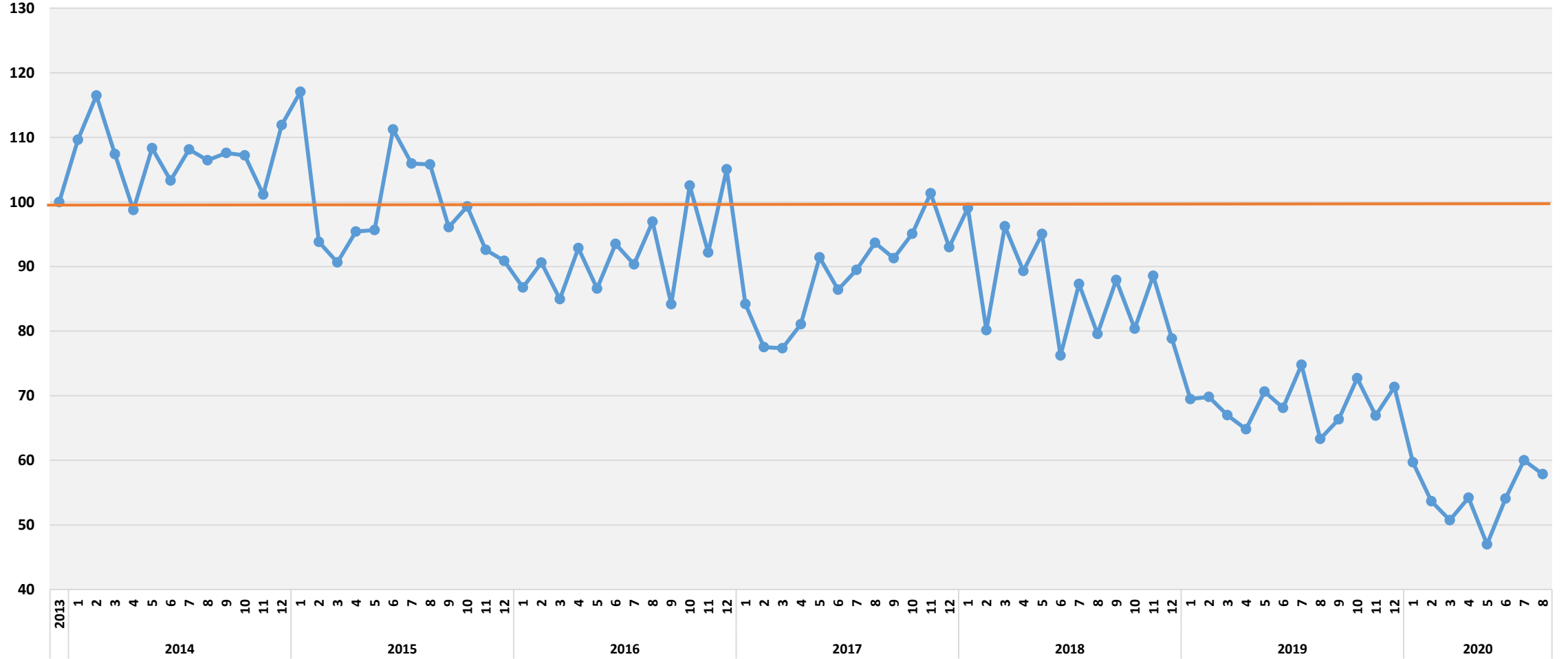
MİNERAL, TAŞ VE TOPRAK ÜRÜNLERİ DIŞ TİCARET ENDEKSLERİ

İHRACAT DEĞER ENDEKSİ 2013=100



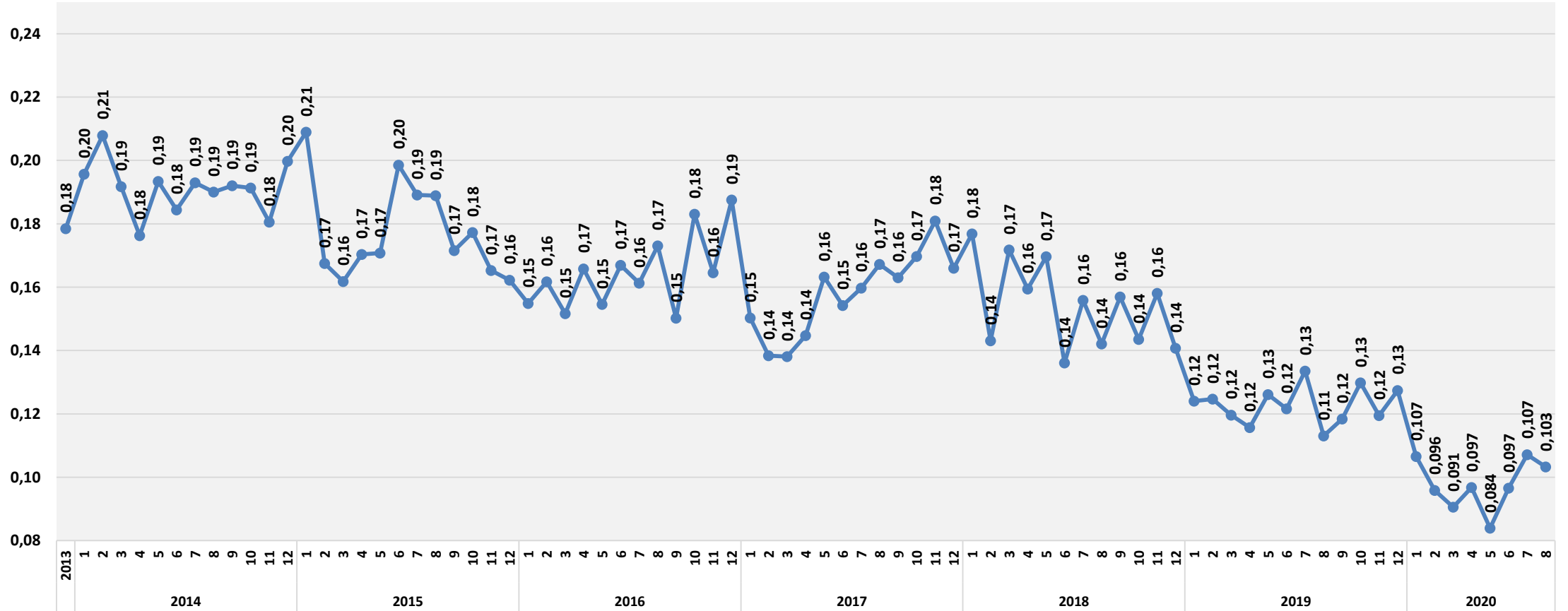
MİNERAL, TAŞ VE TOPRAK ÜRÜNLERİ DIŞ TİCARET ENDEKSLERİ

İHRACAT BİRİM DEĞER ENDEKSİ 2013=100



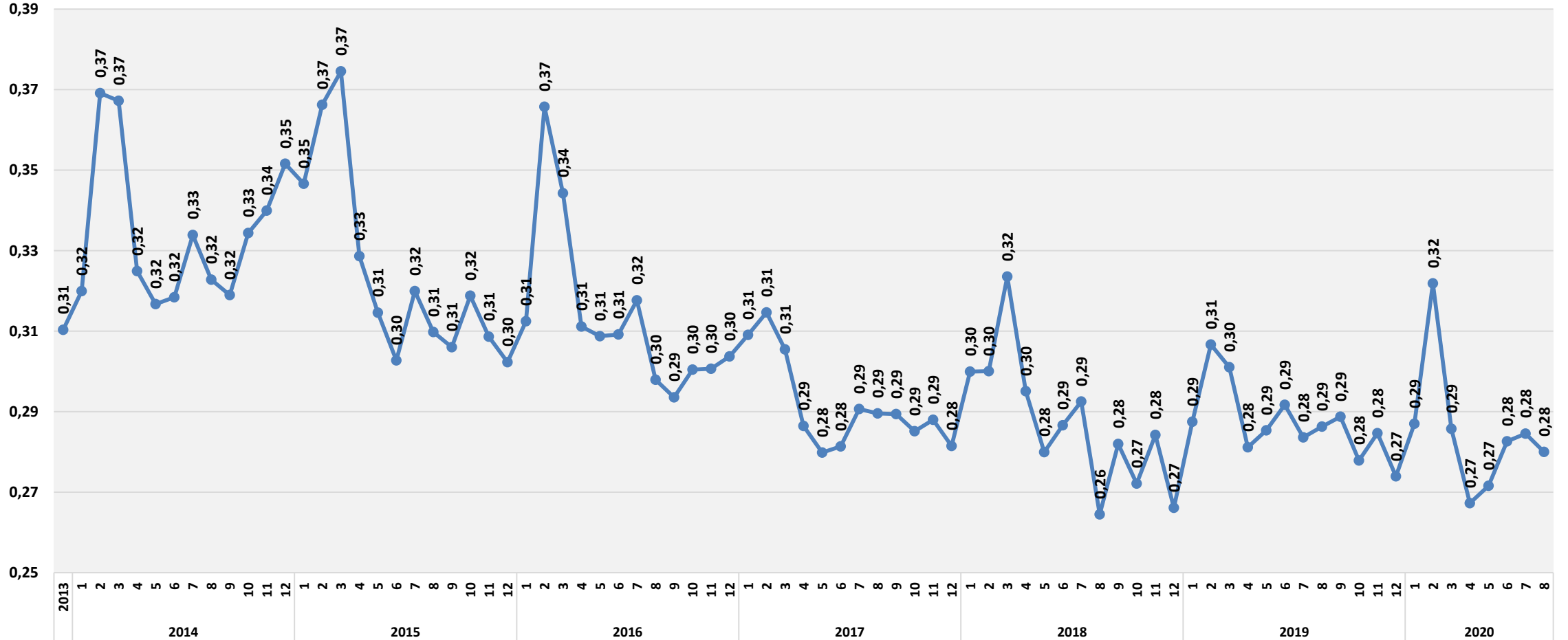
MİNERAL, TAŞ VE TOPRAK ÜRÜNLERİ DIŞ TİCARET ENDEKSLERİ

İHRACAT BİRİM FİYAT DOLAR/KG



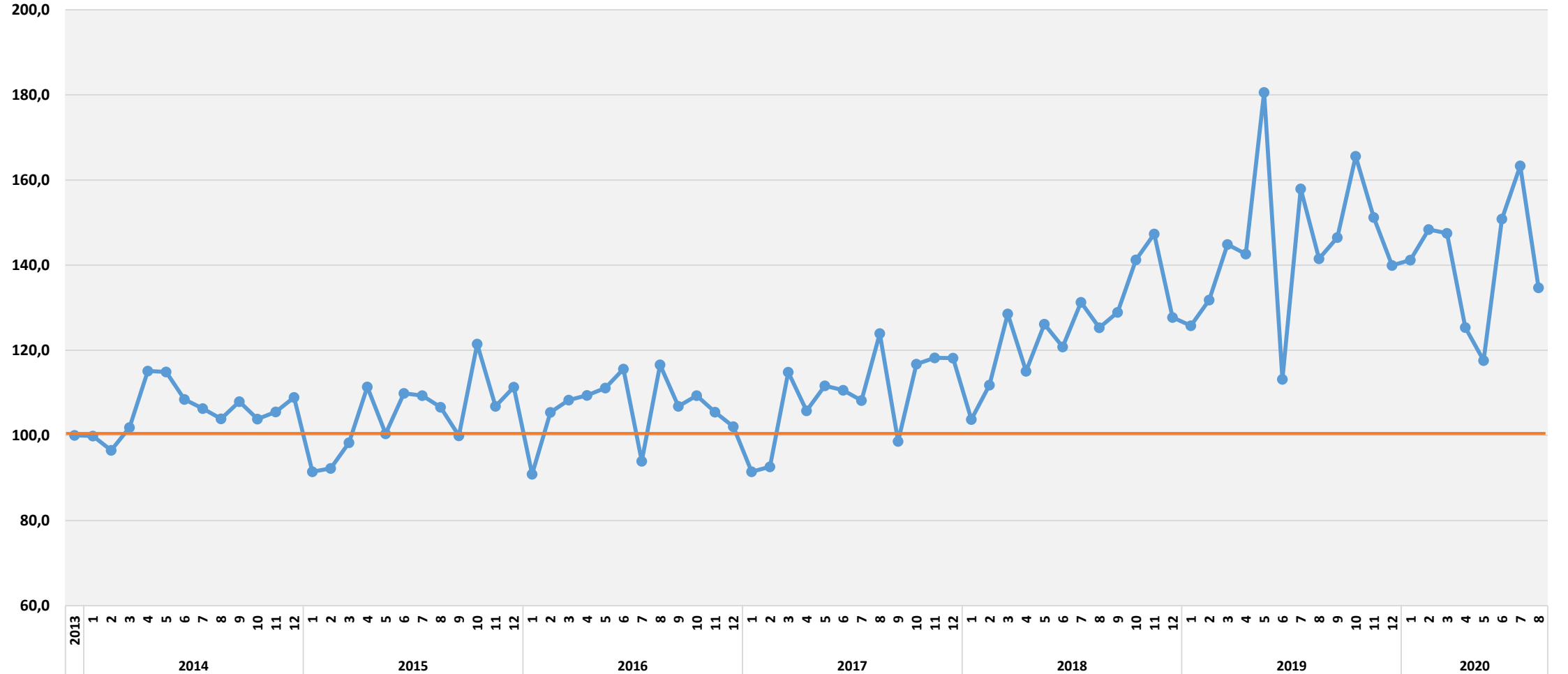
MİNERAL, TAŞ VE TOPRAK ÜRÜNLERİ DIŞ TİCARET ENDEKSLERİ

ÇİMENTO HARIÇ İHRACAT BİRİM FİYAT DOLAR/KG



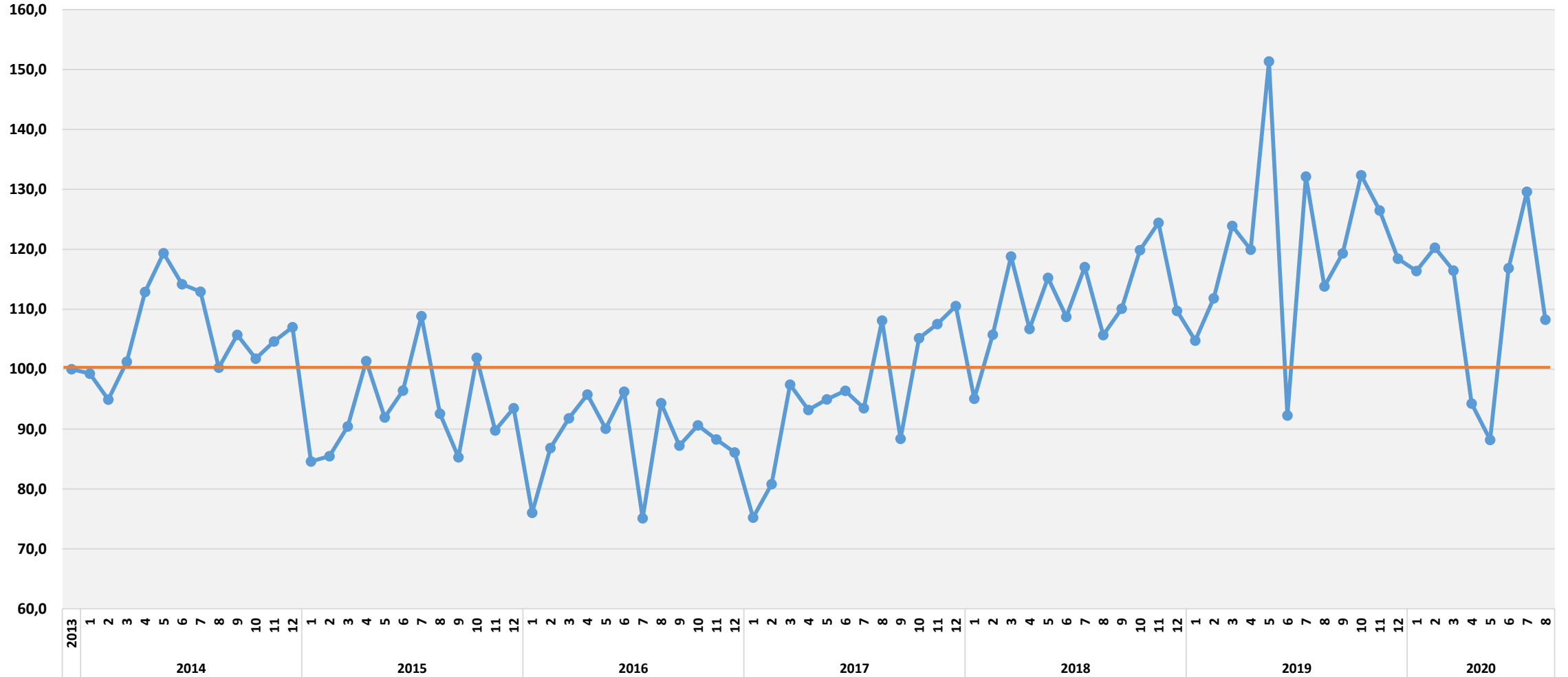
METAL BAZLI ÜRÜNLER DIŞ TİCARET ENDEKSLERİ

İHRACAT MİKTAR ENDEKSİ 2013=100



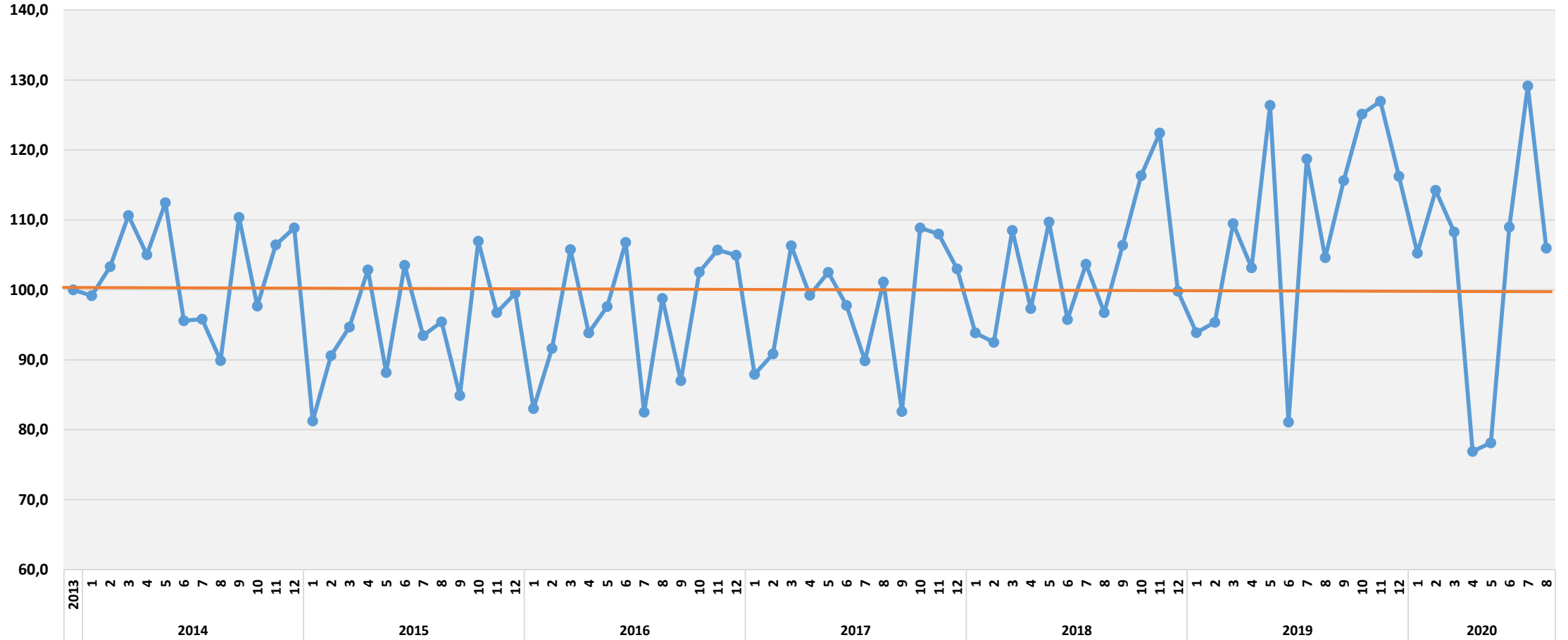
METAL BAZLI ÜRÜNLER DIŞ TİCARET ENDEKSLERİ

İHRACAT DEĞER ENDEKSİ 2013=100



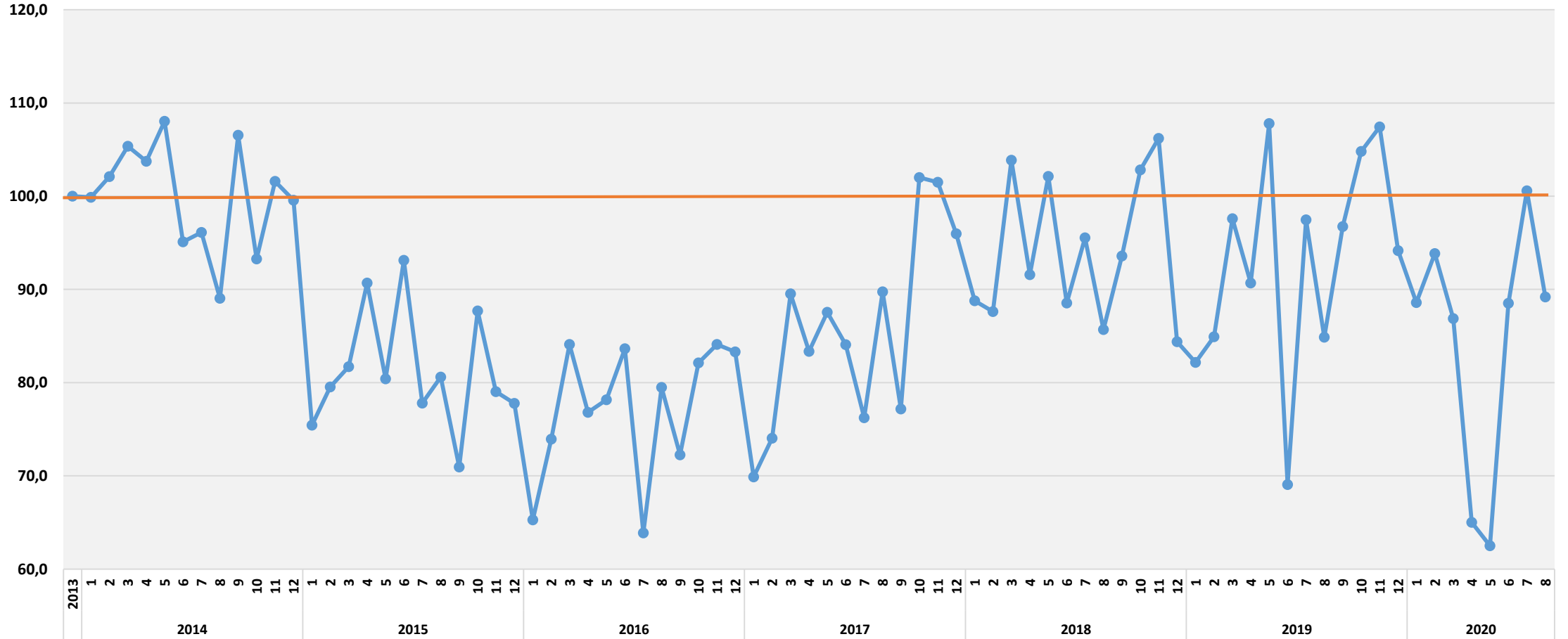
ELEKTRİK MALZEMELERİ VE TEÇHİZATLARI DIŞ TİCARET ENDEKSLERİ

İHRACAT MİKTAR ENDEKSİ 2013=100



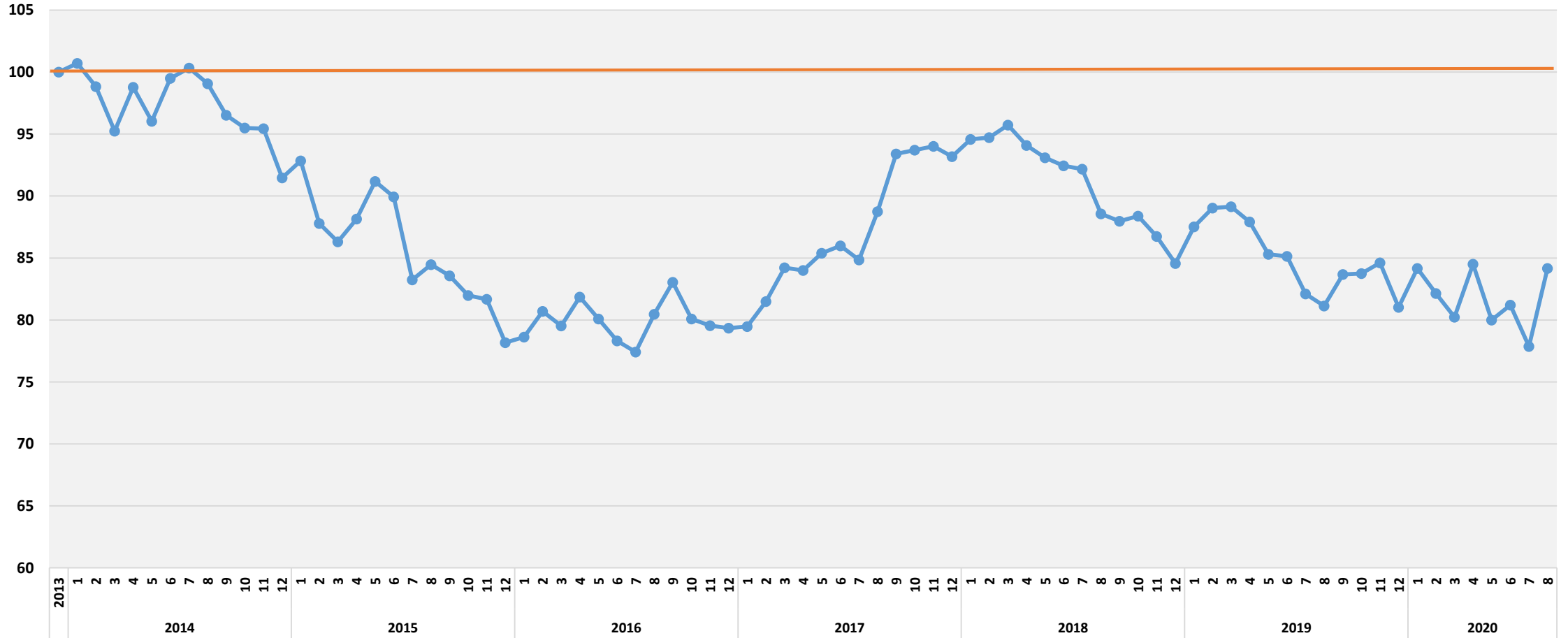
ELEKTRİK MALZEMELERİ VE TEÇHİZATLARI DIŞ TİCARET ENDEKSLERİ

İHRACAT DEĞER ENDEKSİ 2013=100



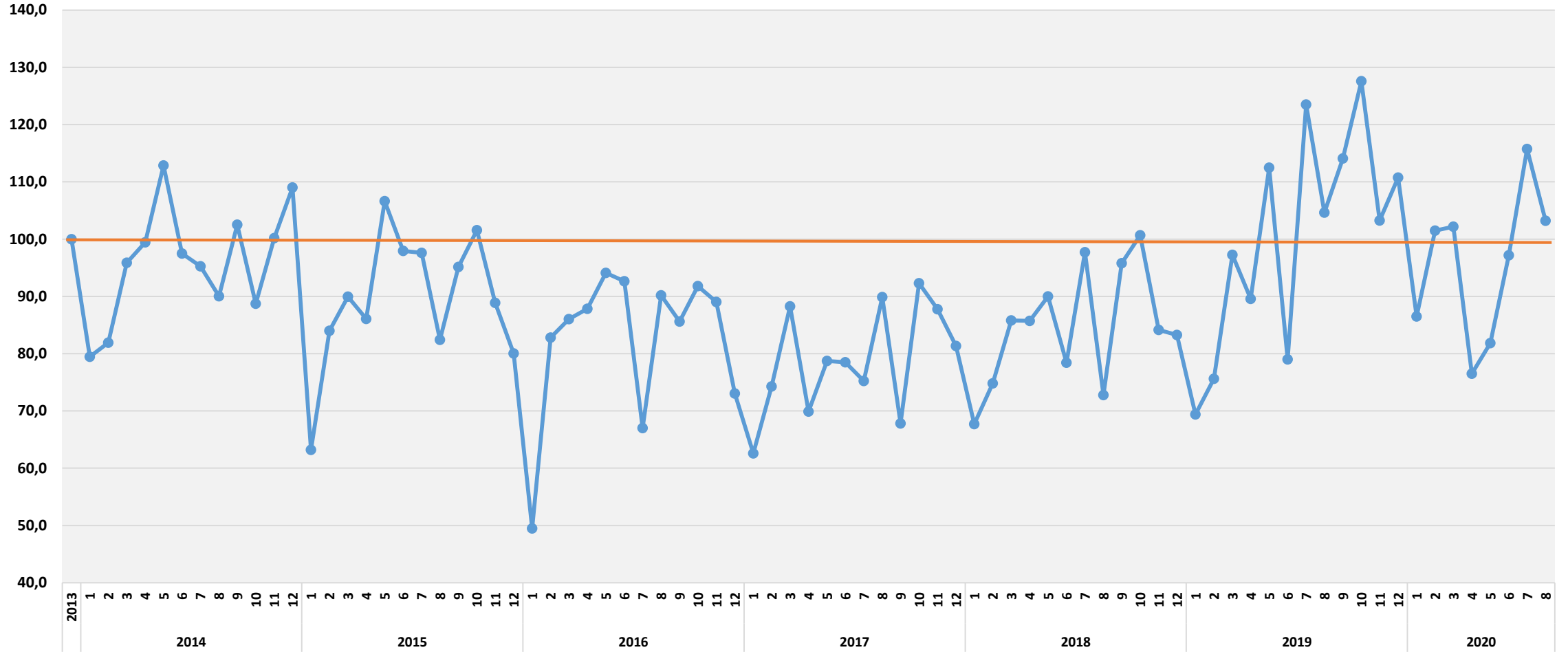
ELEKTRİK MALZEMELERİ VE TEÇHİZATLARI DIŞ TİCARET ENDEKSLERİ

İHRACAT BİRİM DEĞER ENDEKSİ 2013=100



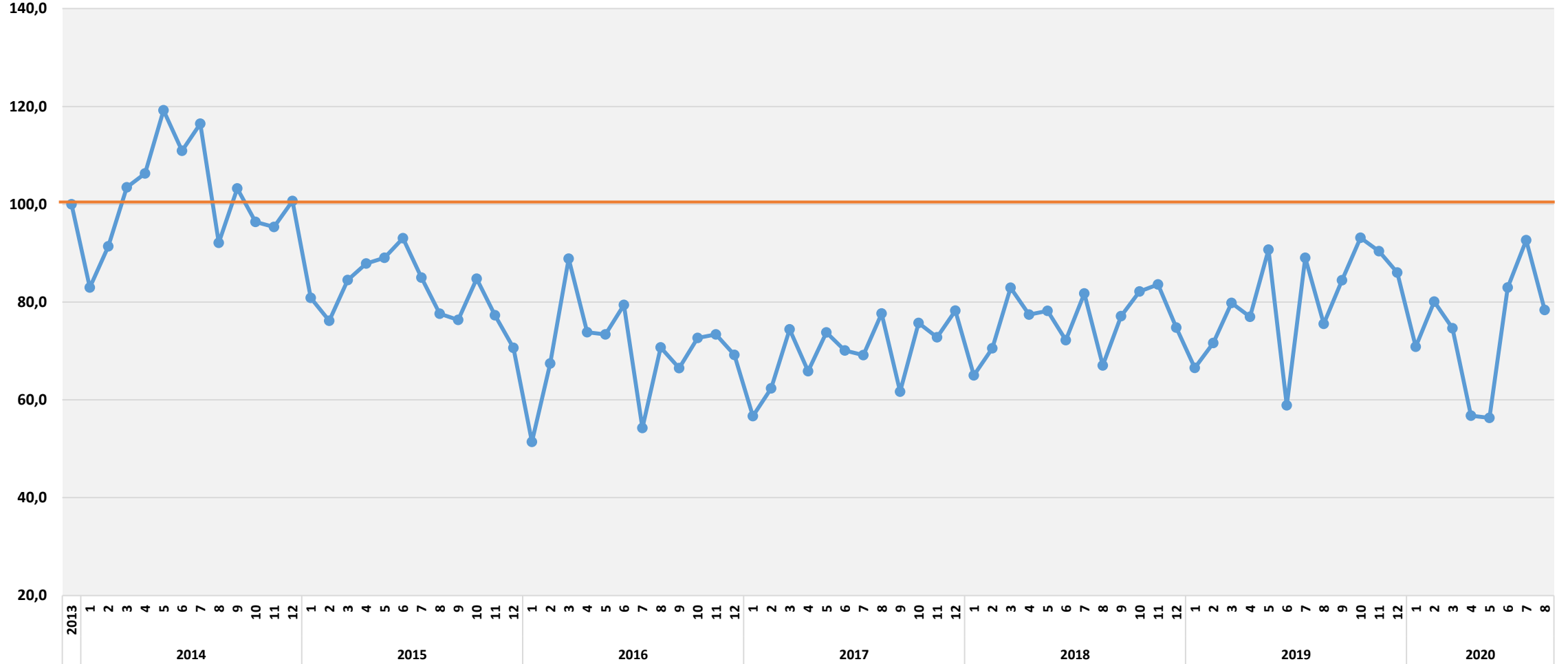
KİMYASAL BAZLI ÜRÜNLER DIŞ TİCARET ENDEKSLERİ

İHRACAT MİKTAR ENDEKSİ 2013=100



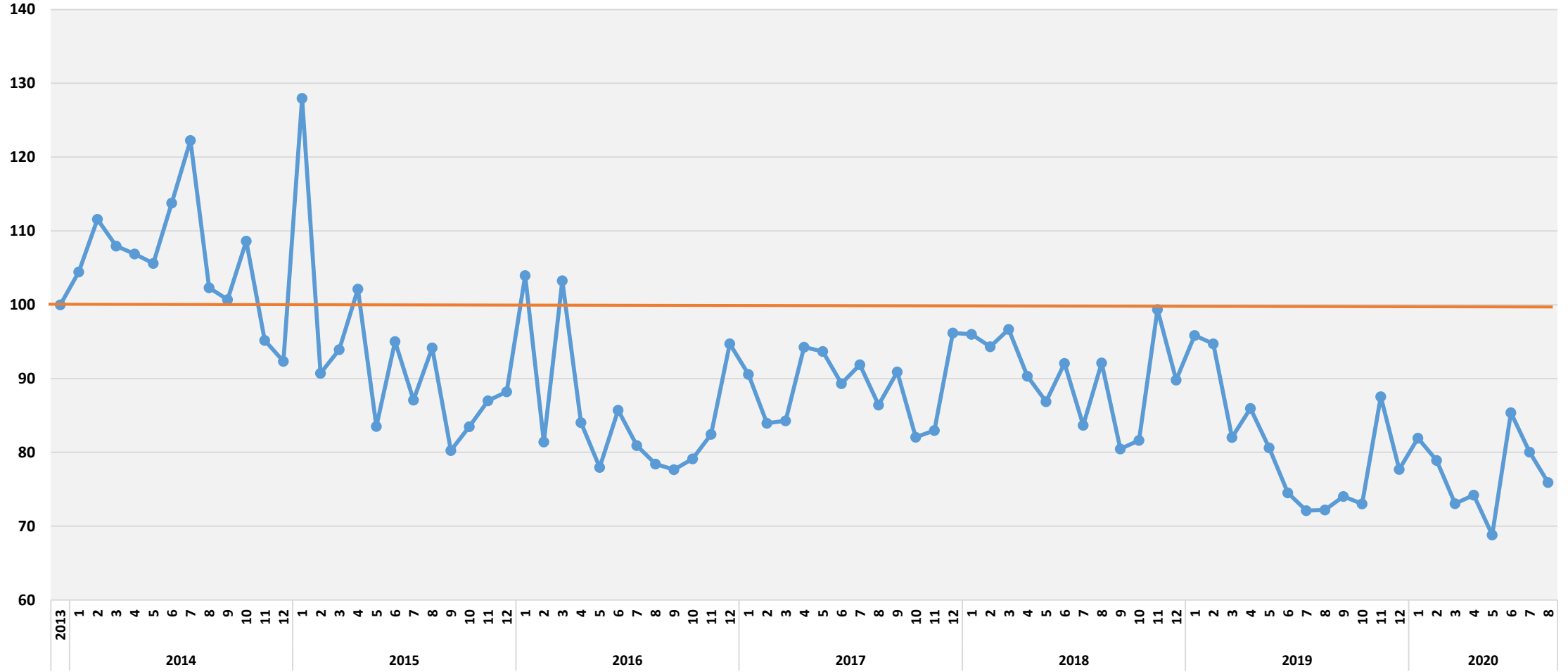
KİMYASAL BAZLI ÜRÜNLER DIŞ TİCARET ENDEKSLERİ

İHRACAT DEĞER ENDEKSİ 2013=100



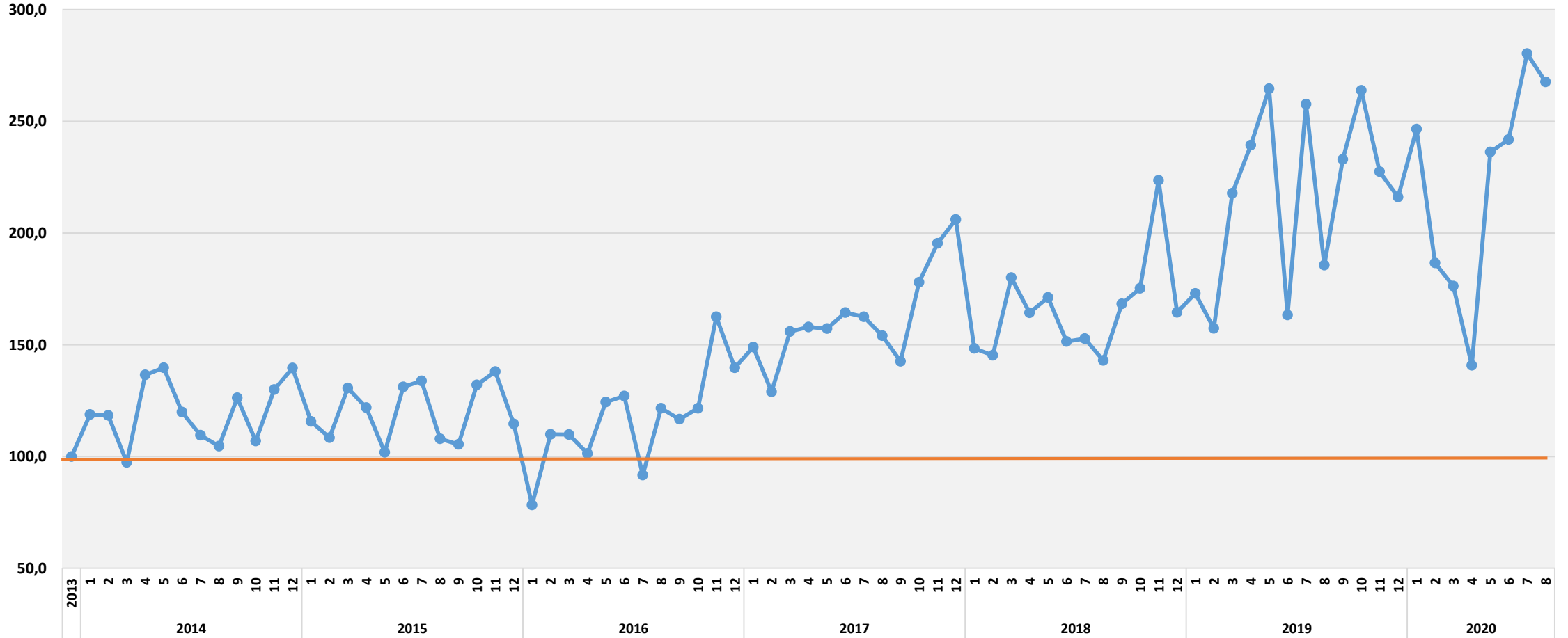
KİMYASAL BAZLI ÜRÜNLER DIŞ TİCARET ENDEKSLERİ

İHRACAT BİRİM DEĞER ENDEKSİ 2013=100



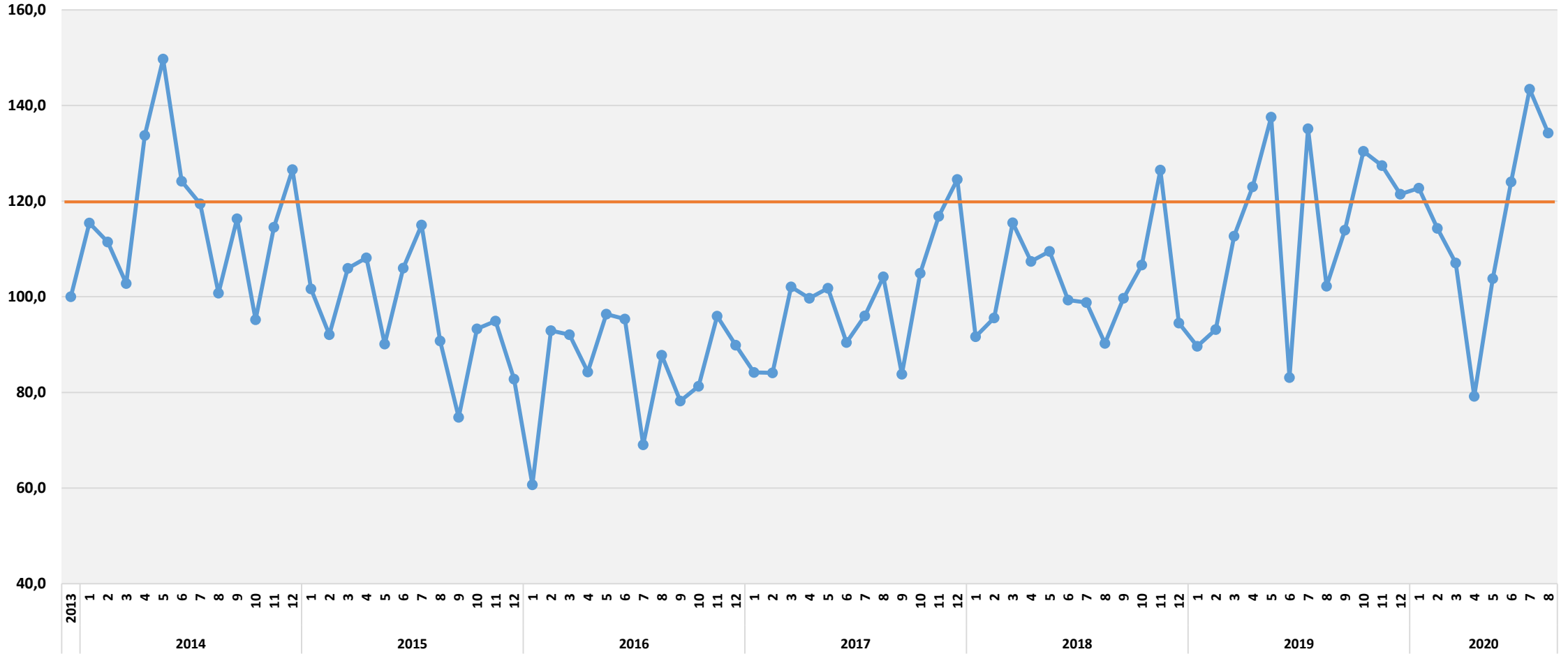
AĞAÇ VE AHŞAP ÜRÜNLERİ DIŞ TİCARET ENDEKSLERİ

İHRACAT MİKTAR ENDEKSİ 2013=100



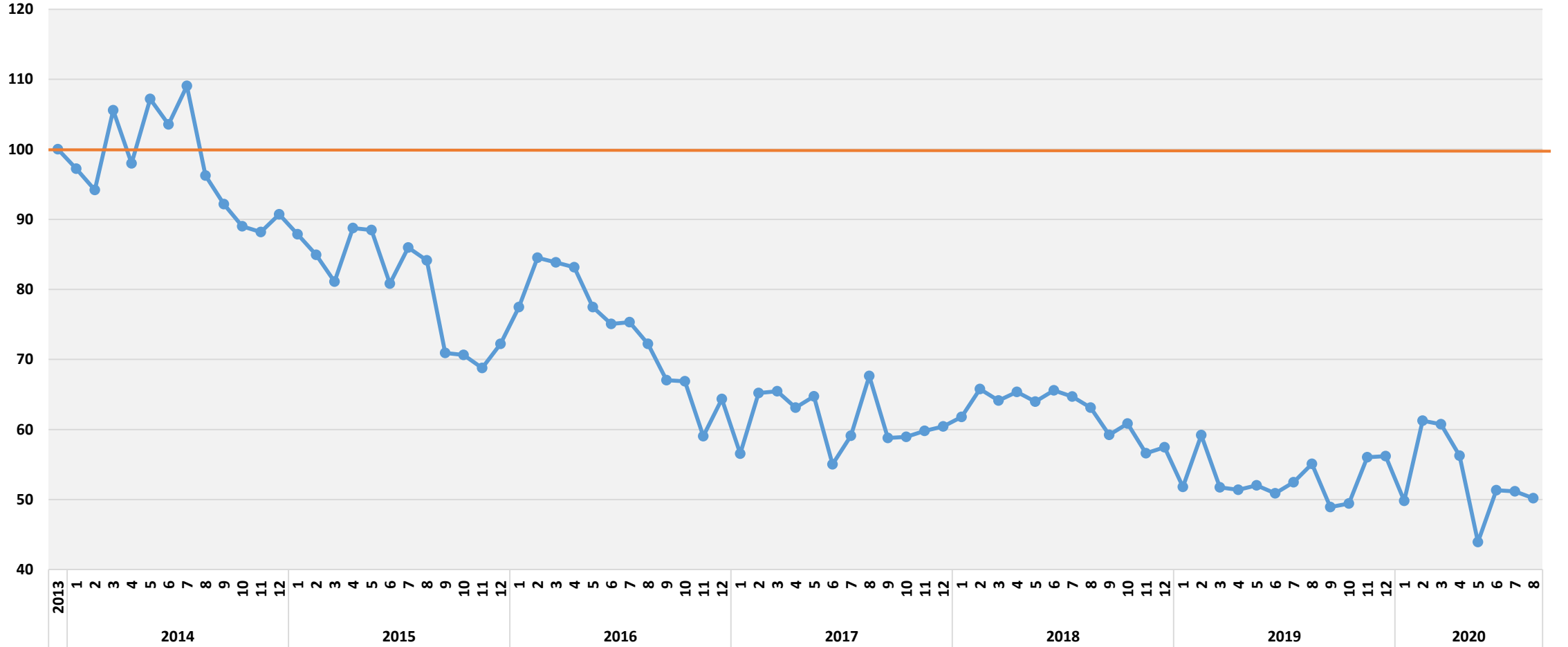
AĞAÇ VE AHŞAP ÜRÜNLERİ DIŞ TİCARET ENDEKSLERİ

İHRACAT DEĞER ENDEKSİ 2013=100



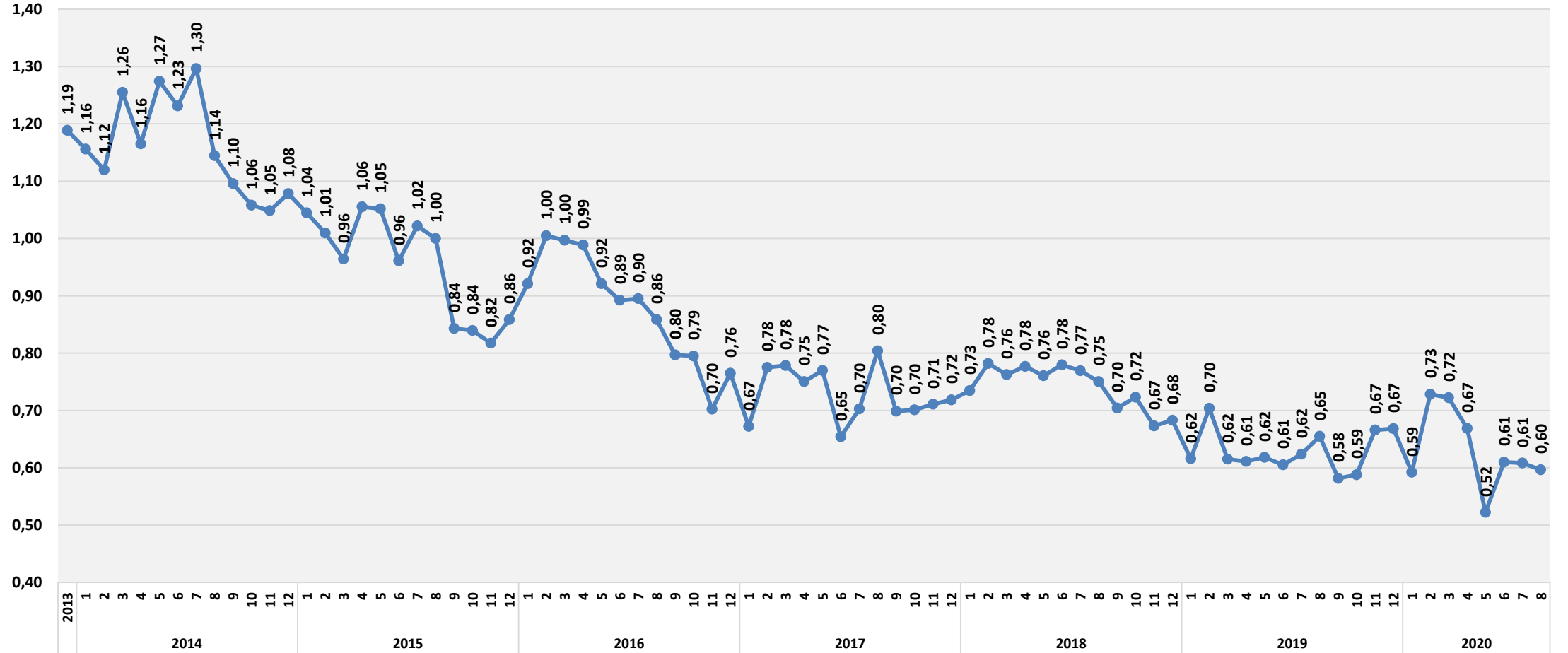
AĞAÇ VE AHŞAP ÜRÜNLERİ DIŞ TİCARET ENDEKSLERİ

İHRACAT BİRİM DEĞER ENDEKSİ 2013=100



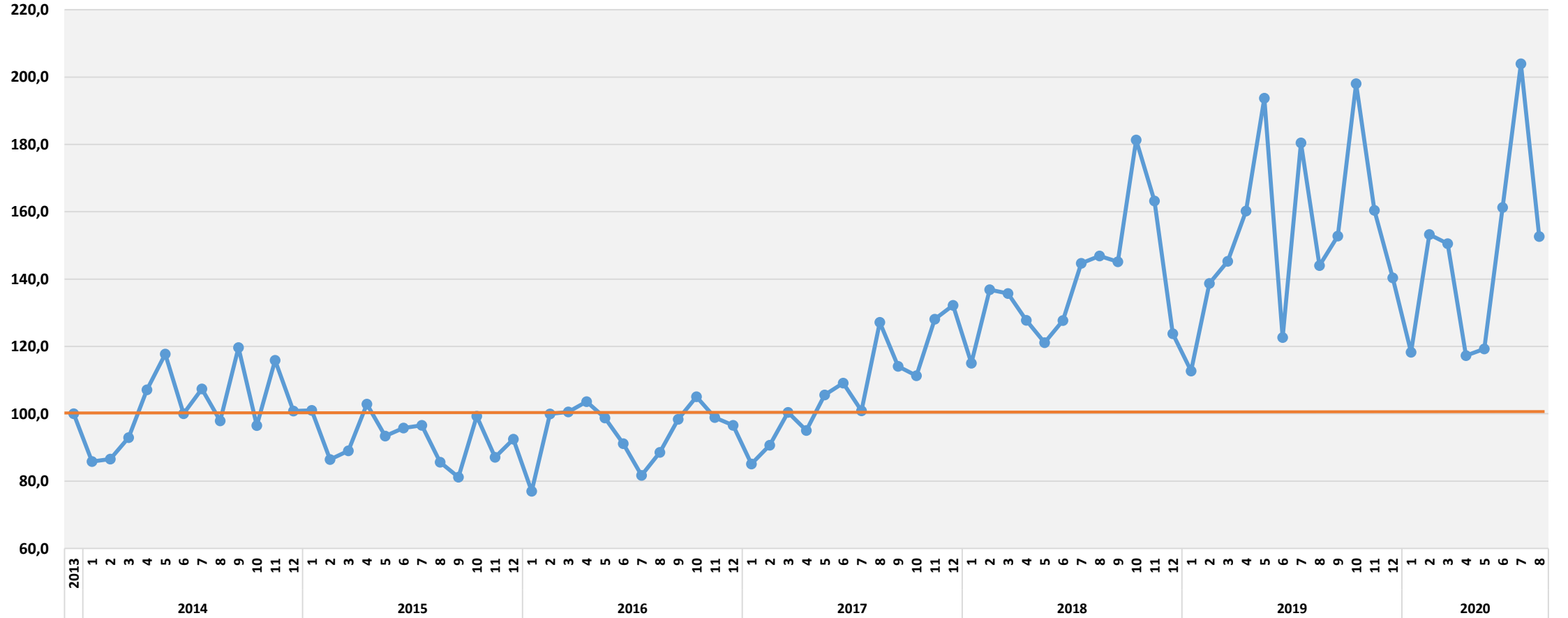
AĞAÇ VE AHŞAP ÜRÜNLERİ DIŞ TİCARET ENDEKSLERİ

İHRACAT BİRİM FİYAT DOLAR/KG



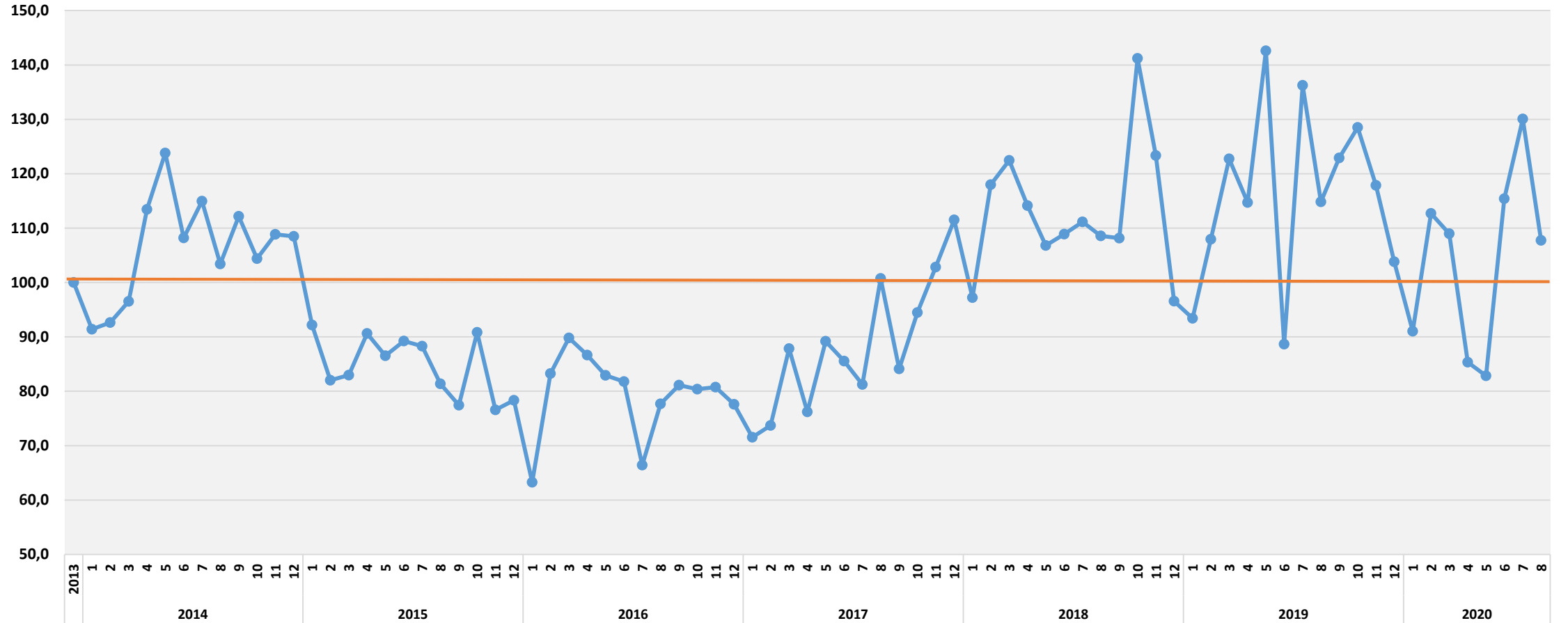
YALITIM ÜRÜNLERİ DIŞ TİCARET ENDEKSLERİ

İHRACAT MİKTAR ENDEKSİ 2013=100



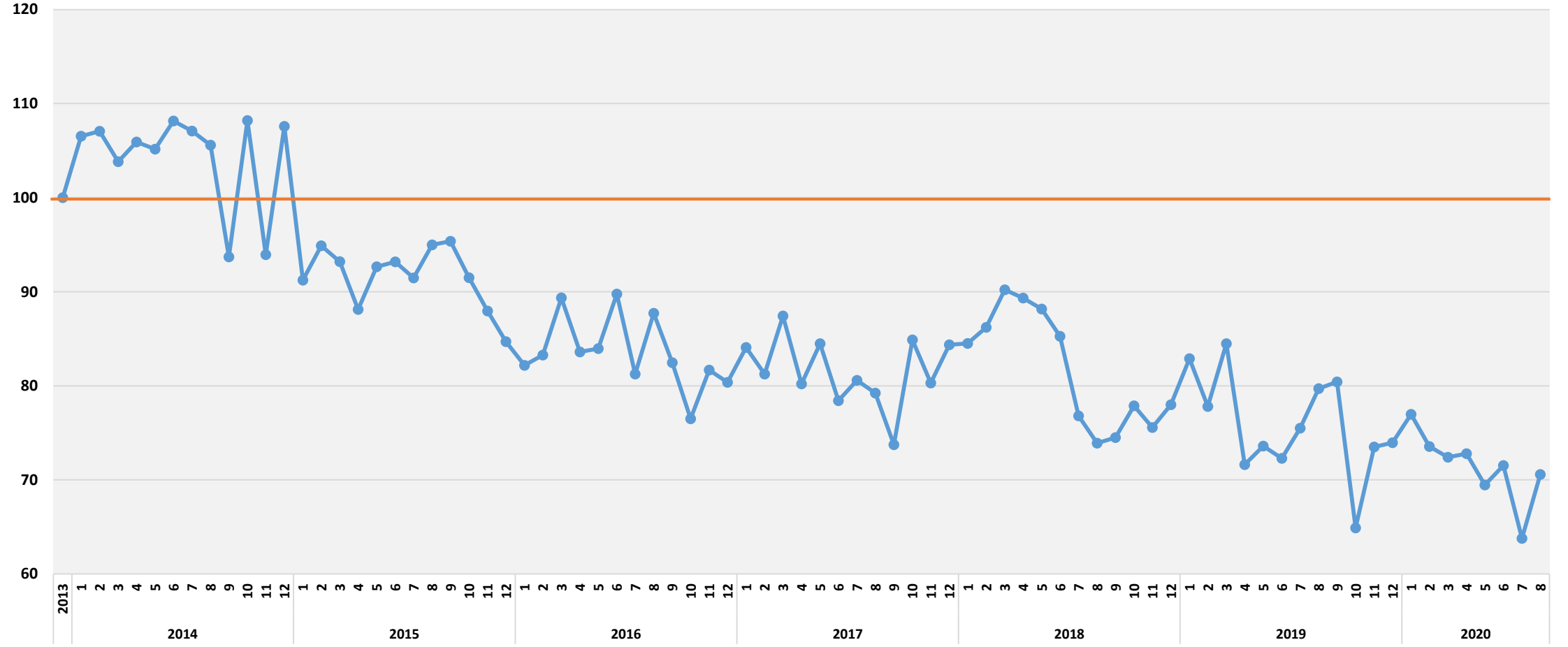
YALITIM ÜRÜNLERİ DIŞ TİCARET ENDEKSLERİ

İHRACAT DEĞER ENDEKSİ 2013=100



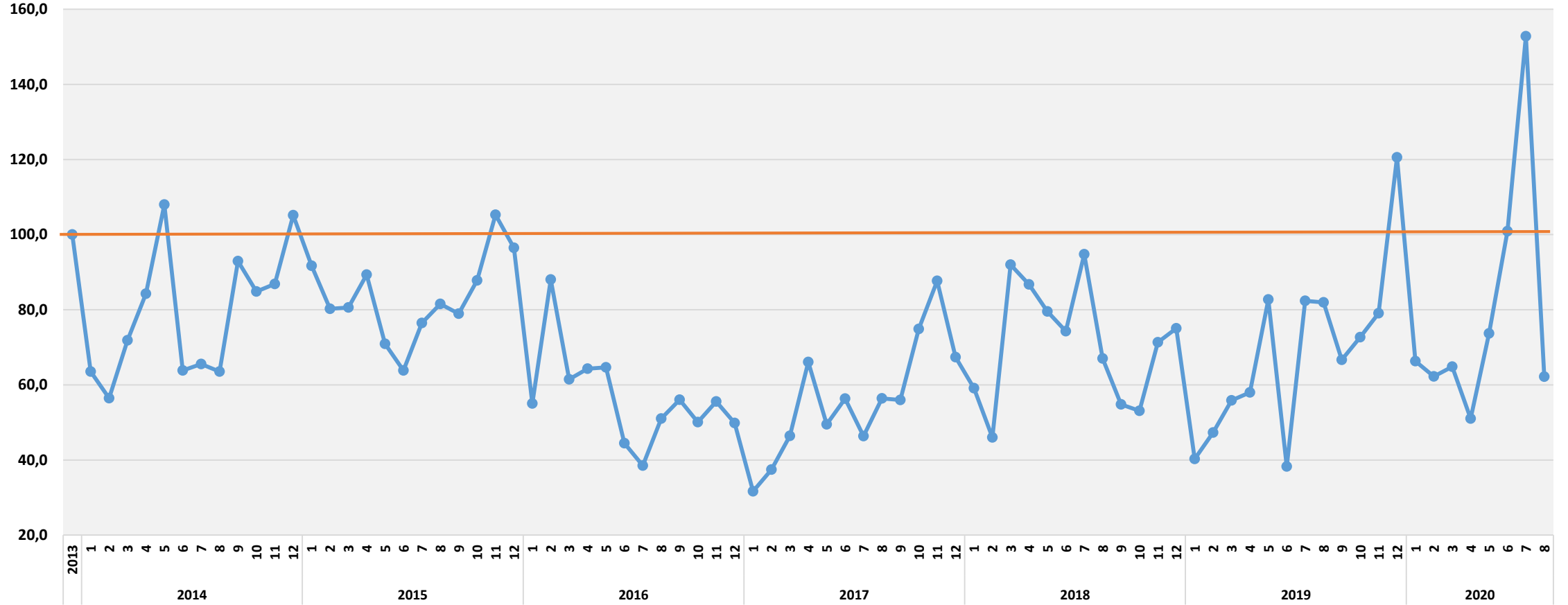
YALITIM ÜRÜNLERİ DIŞ TİCARET ENDEKSLERİ

İHRACAT BİRİM DEĞER ENDEKSİ 2013=100



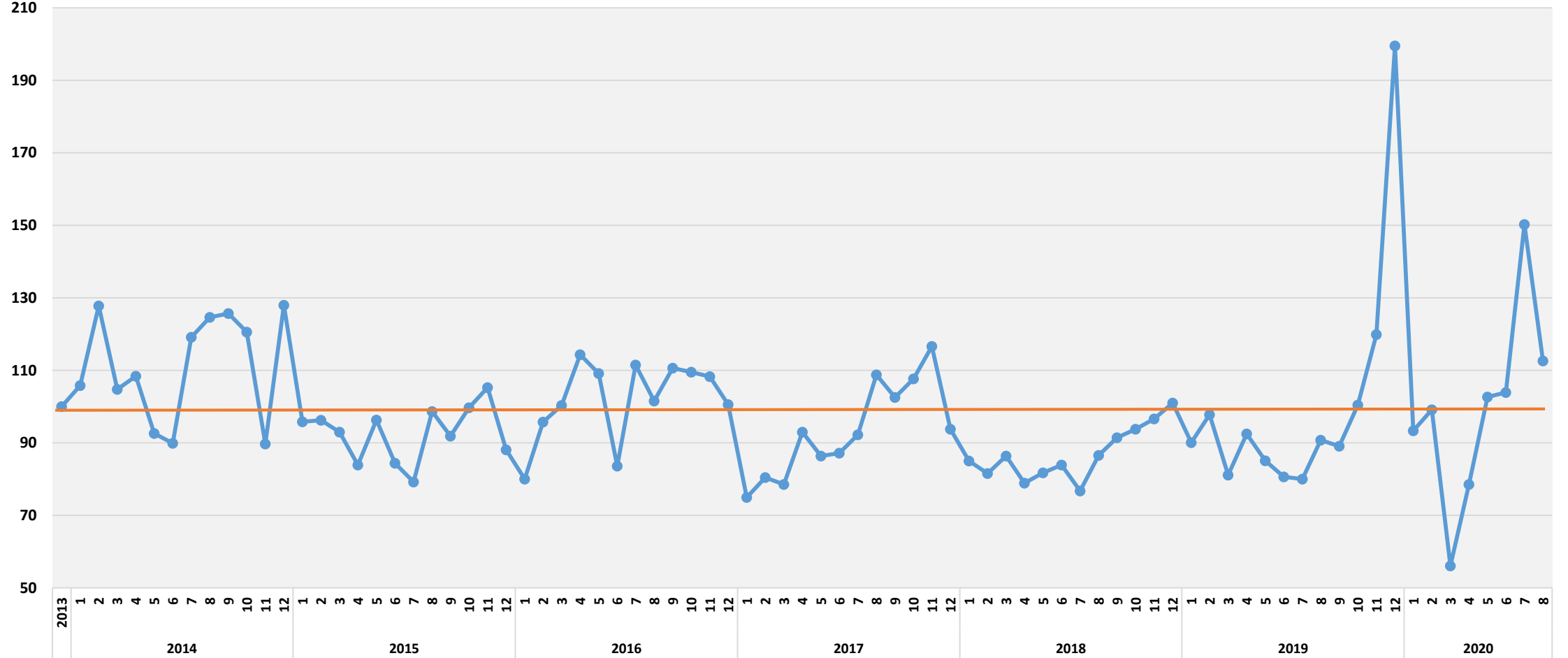
PREFABRİK YAPILAR DIŞ TİCARET ENDEKSLERİ

İHRACAT DEĞER ENDEKSİ 2013=100



PREFABRİK YAPILAR DIŞ TİCARET ENDEKSLERİ

İHRACAT BİRİM DEĞER ENDEKSİ 2013=100





İNŞAAT MALZEMELERİ
SANAYİ DIŞ TİCARET
ENDEKSİ



ENDEKSİ HAZIRLAYAN KURUM

ECONOMY AND STRATEGY CONSULTANCY SERVICES



ESDH

EKONOMİ VE STRATEJİ DANIŞMANLIK HİZMETLERİ

EKONOMİ VE STRATEJİ DANIŞMANLIK HİZMETLERİ

SERGÜL SOKAK, SARAL SİTESİ C.BLOK D.10 GAYRETTEPE-BEŞİKTAŞ
İSTANBUL, TEL 0212 352 87 95

www.esdh.com.tr