

MTMD ÜYELERİ 2018 ENVANTER ÇALIŞMASI SONUÇLANDI

MTMD Üyelerinin 2018 yılına ilişkin verilerinden oluşan envanter çalışması tamamlandı. 2018 yılına ait envanter verileri aşağıda adları yer alan 35 firmanın katılımıyla gerçekleşmiştir.

HAZIRLAYAN: **MURAT SUIÇMEZ**
Mekanik Tesisat Mütahhitleri Derneği

1	ACAR MEKANİK SİSTEMLERİ SAN. ve TİC. LTD. ŞTİ.
2	AKTES MÜHENDİSLİK SAN. VE TİC. AŞ.
3	ANKA GRUP END. SAN. ve DIŞ TİC. LTD. ŞTİ.
4	ARI JEOTERMAL MÜHENDİSLİK MÜŞAVİRLİK İNŞ. GIDA SAN. TİC. LTD. ŞTİ.
5	ARTES HAVUZCULUK ve ARITMA TES. SAN. TİC. LTD.ŞTİ.
6	ATAKON MÜH. İNŞ. MEK. ELEK. TAAH. TİC. LTD. ŞTİ.
7	AYTES MÜHENDİSLİK TESİSAT İNŞAAT SANAYİ VE TİC. LTD. ŞTİ.
8	BİRLEŞİM MÜHENDİSLİK ISITMA SOĞUTMA HAVALANDIRMA SAN. VE TİC. A.Ş.
9	ÇEVİRİM TESİSAT MÜHENDİSLİK SANAYİ VE TİC. LTD. ŞTİ.
10	D&T MÜHENDİSLİK VE TAAHHÜT A. Ş.
11	DEMTA ISI VE END. TES. SAN. VE TİC. LTD. ŞTİ.
12	DERİN MEKANİK MÜHENDİSLİK ENERJİ PROJE TİC. LTD. ŞTİ.
13	EKE İNŞAAT VE TESİSAT TİCARET AŞ.
14	EKİNOKS KLİMA ISITMA SOĞUTMA SİSTEMLERİ SAN. VE TİC. LTD. ŞTİ.
15	ERDEMLER ELEKTROMEKANİK TAAHHÜT VE TİC. LTD. ŞTİ.
16	ETKİN MÜHENDİSLİK A.Ş.
17	GÜRBEY MEKANİK TESİSAT LTD. ŞTİ.
18	ISISO MÜHENDİSLİK İNŞ. TAAH. SAN. ve TİC.LTD. ŞTİ.
19	İDEAL TESİSAT TAAHHÜT ve TİCARET LTD. ŞTİ.
20	İNŞEL YAPI VE TEKNİK DONANIM SİSTEMLERİ LTD. ŞTİ.
21	K2 MEKANİK MÜH. ve MÜŞV. LTD. ŞTİ.
22	KA MÜHENDİSLİK ELEKTRİK MEKANİK İNŞAAT TAAH. TİC. AŞ.
23	KİPAŞ MÜHENDİSLİK VE TAAHHÜT HİZMETLERİ SANAYİ VE TİCARET LTD. ŞTİ.
24	MECON YAPI ENDÜSTRİYEL MÜHENDİSLİK TAAHHÜT VE TİC. LTD. ŞTİ.
25	MEKATRONİK İNŞAAT MÜHENDİSLİK TİCARET AŞ.
26	MEPKAR İNŞAAT MAKİNE TURİZM SAN. ve TİC. A.Ş.
27	MESER PROJE MÜŞAVİRLİK TAAHHÜT MÜMESSİLLİK İNŞ. TİC. SAN. LTD. ŞTİ.
28	MET MÜH. İNŞ. VE MEK. ELEKT. TAAH. A.Ş.
29	NORM MEKANİK TESİSAT SAN. VE TİC. LTD. ŞTİ.
30	SÖNMEZ METAL END. VE TİC. A.Ş.
31	TETİSAN END. KLİMA TES. İMALAT SAN. ve TİC. A.Ş.
32	TM MÜHENDİSLİK VE İNŞAAT A.Ş.
33	TUNÇ TESİSAT MÜHENDİSLİK VE TİCARET
34	ÜNTES MÜHENDİSLİK HİZMETLERİ VE PAZARLAMA AŞ
35	YİMAK MÜHENDİSLİK PROJE TAAH. SAN VE TİC. LTD. ŞTİ.

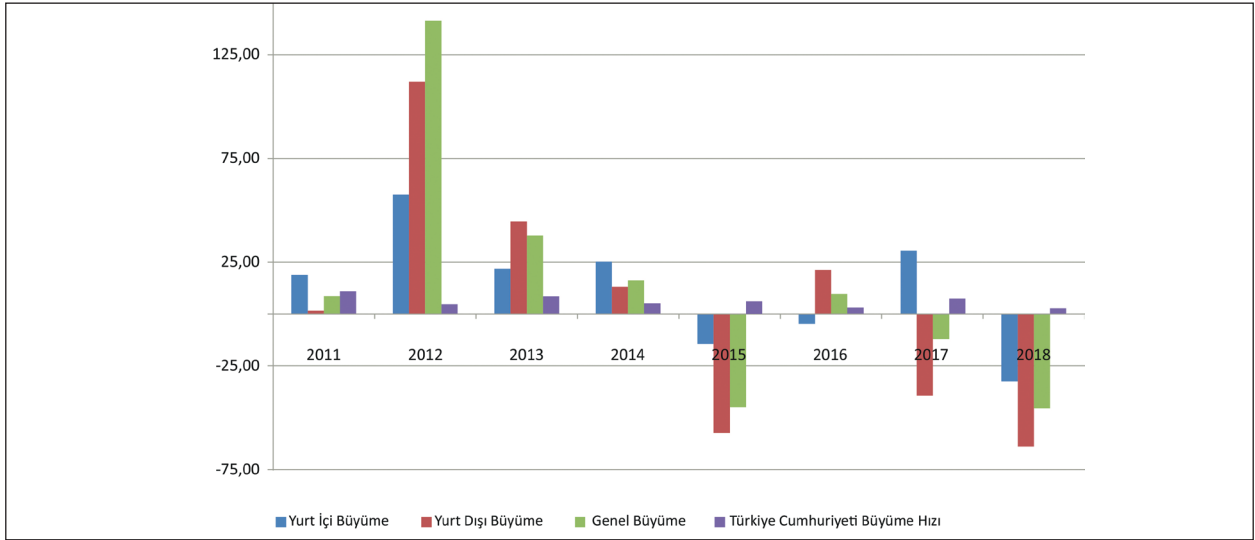
MTMD tarafından 2010 yılından beri başlatılan, üyelerinin yıllık bazdaki "Yurtiçi ve Yurtdışı Sözleşme Tutarları"ni saptamak ve piyasadan aldığı payı belirlemek hedefiyle çalışmalar

devam ediyor. Önceki yıllara ait envanter sonuçları ile birlikte oluşturulan 2010-18 yılları sözleşme tutarları bazında dağılım ve ilgili grafikler aşağıda özetlenmiştir

YILLAR	YURTIÇİ		YURT DIŞI		GENEL		Türkiye Cumhuriyeti
	Toplam Ciro	Büyüme	Toplam Ciro	Büyüme	Toplam Ciro	Büyüme	Büyüme Hızı (GSYH)
	(Bin USD)	%	(Bin USD)	%	(Bin USD)	%	%
2010	122.900		169.504		292.404		8,50
2011	145.932	18,74	171.528	1,19	317.479	8,58	11,10
2012	229.850	57,50	535.553	112,23	765.460	141,11	4,80
2013	280.469	22,02	775.207	44,75	1.055.698	37,92	8,50
2014	351.576	25,35	876.079	13,01	1.227.681	16,29	5,20
2015	300.639	-14,49	370.487	-57,71	671.112	-45,33	6,10
2016	286.015	-4,86	450.177	21,51	736.187	9,70	3,20
2017	373.682	30,65	271.803	-39,62	645.516	-12,32	7,40
2018	251.818	-32,70	98.195	-63,90	350.013	-45,80	2,60

MTMD 2018 Yılı envanter raporu tablosu, oldukça dramatik düşüş göstermiştir.

Aşağıdaki grafiklerden görüleceği üzere, bir önceki yıla göre % -46, 2014 yılına göre ise % -285 küçülmüştür.



Bu durumun en önemli sebebi; Türkiye ekonomisinin 2018 yılında siyasi, dış politik ve jeopolitik gelişmelerden olumsuz etkilenmiş ve zayıflamış olmasıdır. Ekonomideki mali bozulmadan en olumsuz, inşaat sektörü, dolayısıyla mekanik tesisat müteahhitleri etkilenmiştir.

Bu durum, başta güven endeksi olmak üzere birçok başka sıkıntıyı ortaya çıkarmıştır.

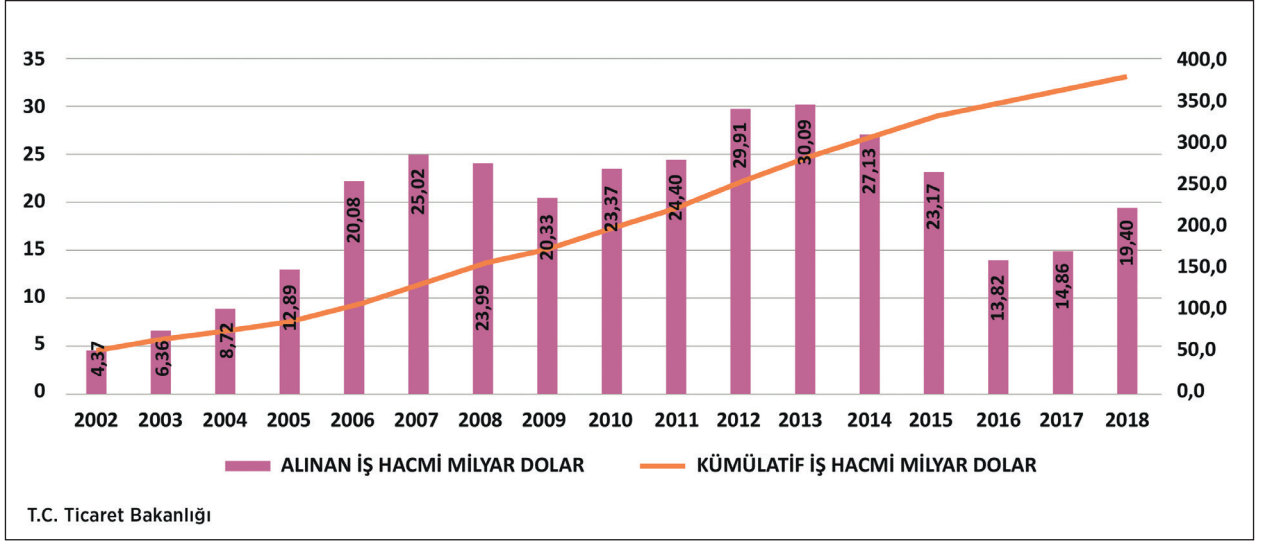
İnşaat sektöründe güven endeksi 2018 yıl sonunda TÜİK tarafından ölçülmeye başlanan 2010 yılından bu yana en düşük seviyesine gerilemiştir.

İnşaat sektörü güveni 2017 yılı ortalarından itibaren gerilemeye başlamış, gerileme 2018 yılında hız kazanmıştır.

Buraya kadar olan kısım, kısmende olsa ülke ekonomisi konjonktürü ile örtüşmektedir ancak MTMD'nin son yıllardaki yurt dışı performansı, hiçbir veriyle örtüşemeyecek kadar zayıftır.

Aşağıdaki tablo 2002-2018 yılları arasındaki yurtdışı Türk müteahhitlik hizmetleri iş bedellerini göstermekte olup, MTMD verileriyle ciddi şekilde ayrılmaktadır.

Yurtdışı Müteahhitlik Hizmetleri İş Bedelleri (2002-2018)



Bu sorunun bir çok sebebi olmakla birlikte öngörüler şunlardır:

- 1- Pazarlarda yaşanan gelişmeler ve ikili ilişkilerdeki gerginlikler,
- 2- Irak ve Suriye pazarlarında yaşanan iç savaşlar ve karışıklıklar
- 3- Rusya pazarının önce batı yaptırımlarından, sonra enerji fiyatlarındaki düşüşten ve son olarak da ikili ilişkilerde yaşanan krizlerden etkilenmesi
- 4- Ortadoğu'da yaşanan gerginliklerin yanı sıra yine enerji fiyatlarındaki dalgalanmalar. ■

Bizi takip ettiğiniz için

Teşekkür ederiz.



Sosyal medya hesaplarımızın beğeni ve takipçi sayıları sene başından günümüze yaklaşık **10 kat** arttı.

Okurlarımıza teşekkür ederiz...

B2B
m e d y a
dergi • web • mobil

b2bmedya.com